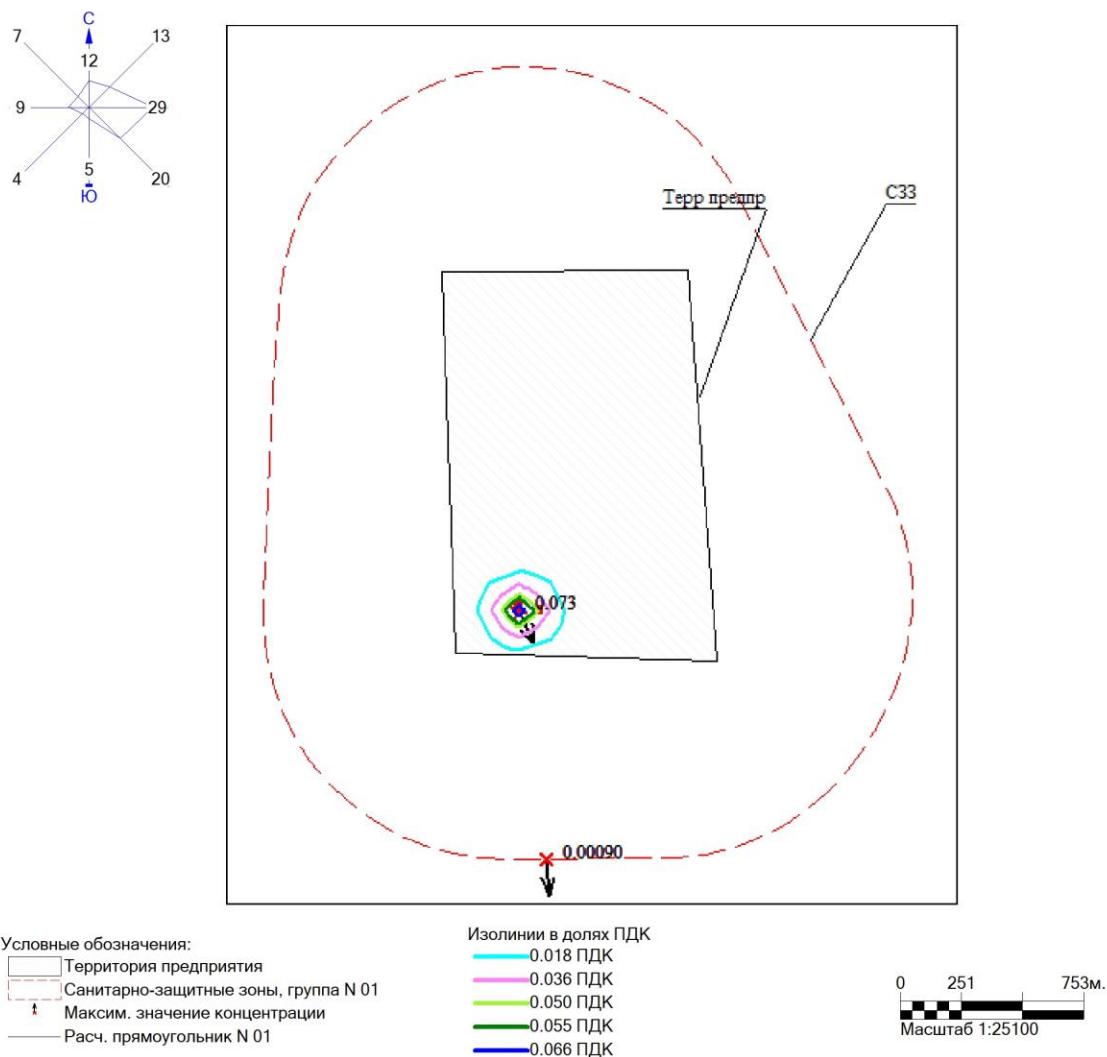
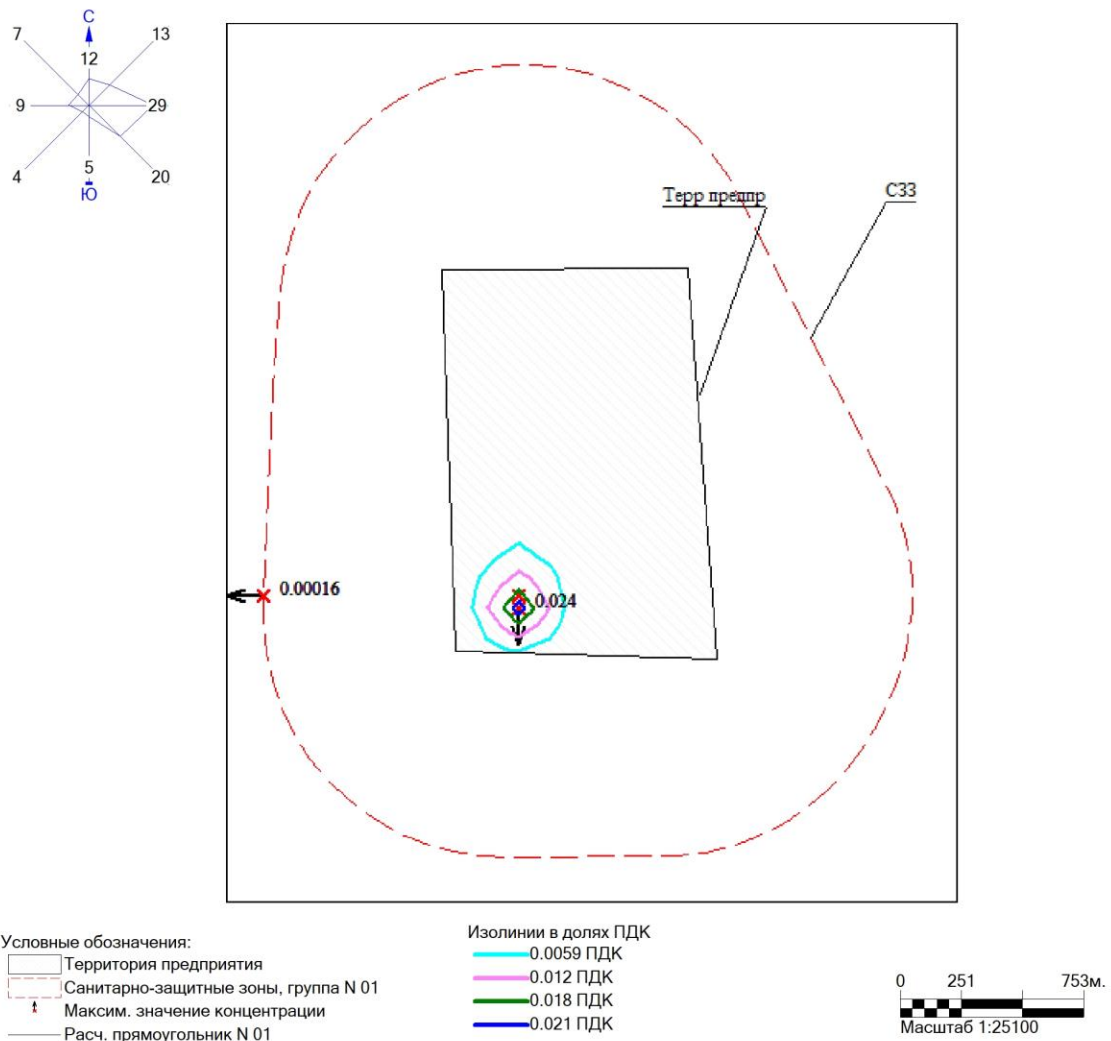


Город : 020 г. Жанаозен
 Объект : 0001 УХиЭ АО "Озенмунайгаз" корректировка 26-28 Вар.№ 2
 ПК ЭРА v3.0 Модель: МРК-2014
 6359 0342+0344



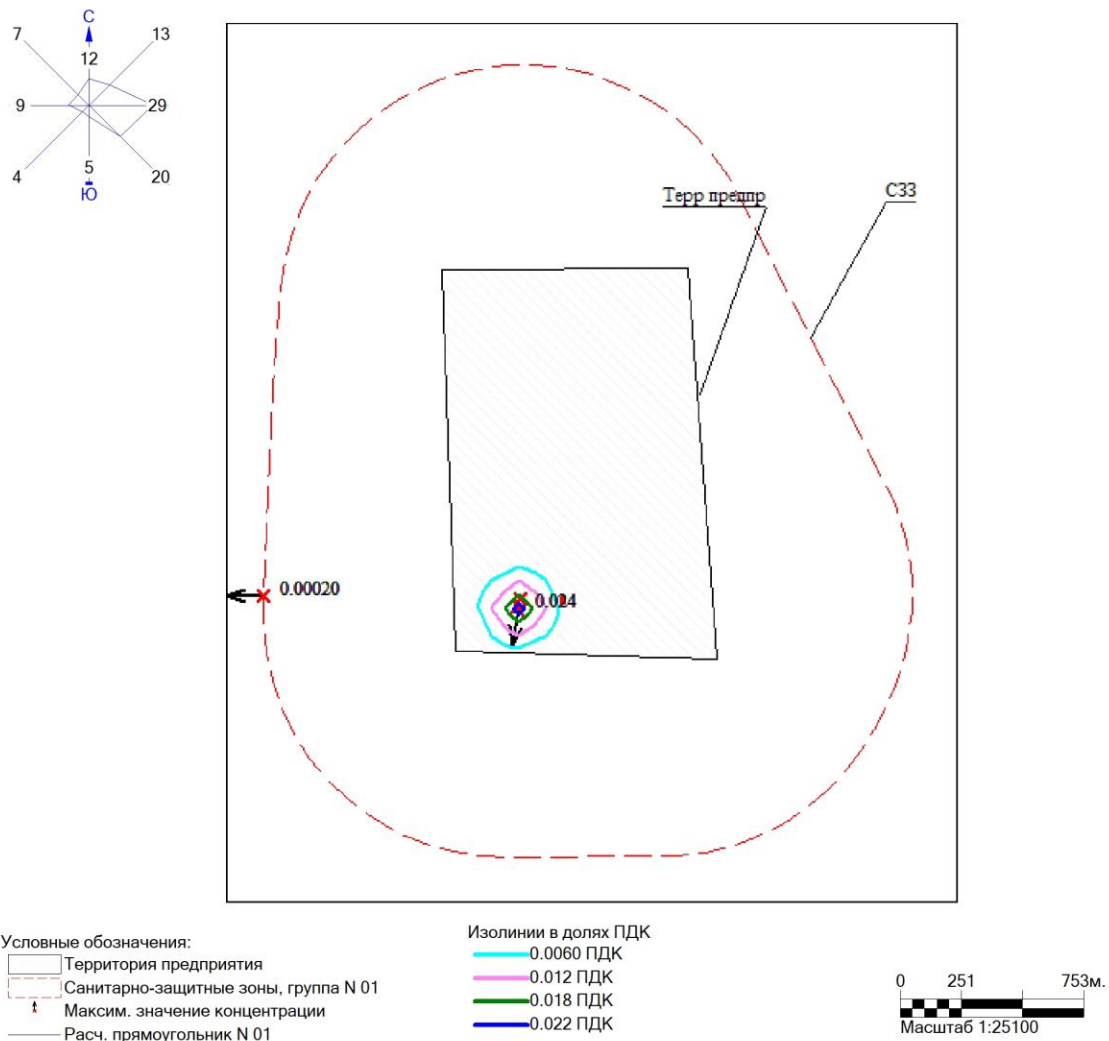
Макс концентрация 0.0728713 ПДК достигается в точке $x=50$ $y=22$
 При опасном направлении 337° и опасной скорости ветра 0.5 м/с
 Расчетный прямоугольник № 1, ширина 3000 м, высота 3600 м,
 шаг расчетной сетки 200 м, количество расчетных точек 16×19
 Расчет на конец 2026 года.

Город : 020 г. Жанаозен
 Объект : 0001 УХиЭ АО "Озенмунайгаз" корректировка 26-28 Вар.№ 2
 ПК ЭРА v3.0 Модель: МРК-2014
 0184 Свинец и его неорганические соединения /в пересчете на свинец/ (513)



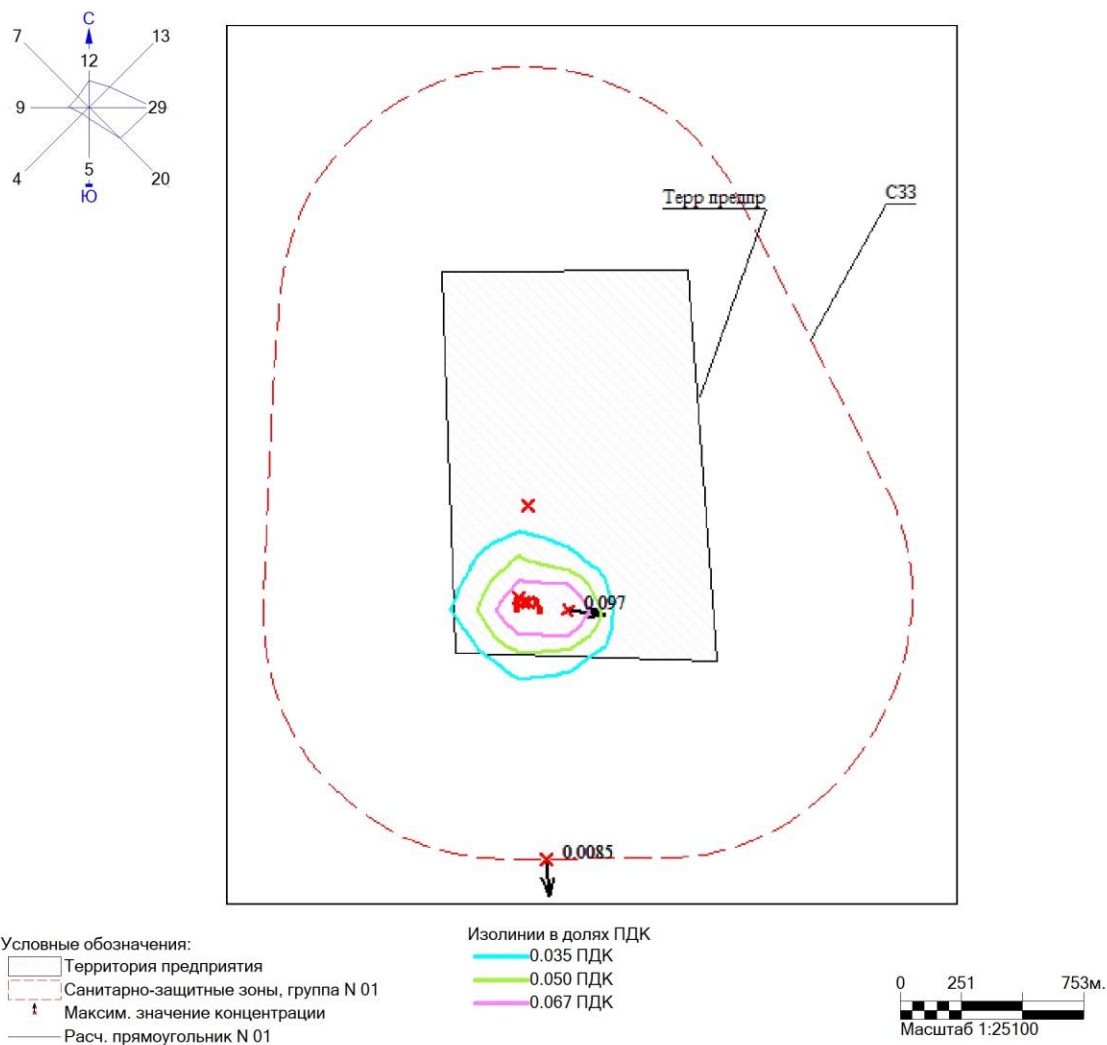
Макс концентрация 0.0237107 ПДК достигается в точке $x=50$ $y=22$
 При опасном направлении 0° и опасной скорости ветра 12 м/с
 Расчетный прямоугольник № 1, ширина 3000 м, высота 3600 м,
 шаг расчетной сетки 200 м, количество расчетных точек 16×19
 Расчет на конец 2026 года.

Город : 020 г. Жанаозен
 Объект : 0001 УХиЭ АО "Озенмунайгаз" корректировка 26-28 Вар.№ 2
 ПК ЭРА v3.0 Модель: МРК-2014
 0322 Серная кислота (517)



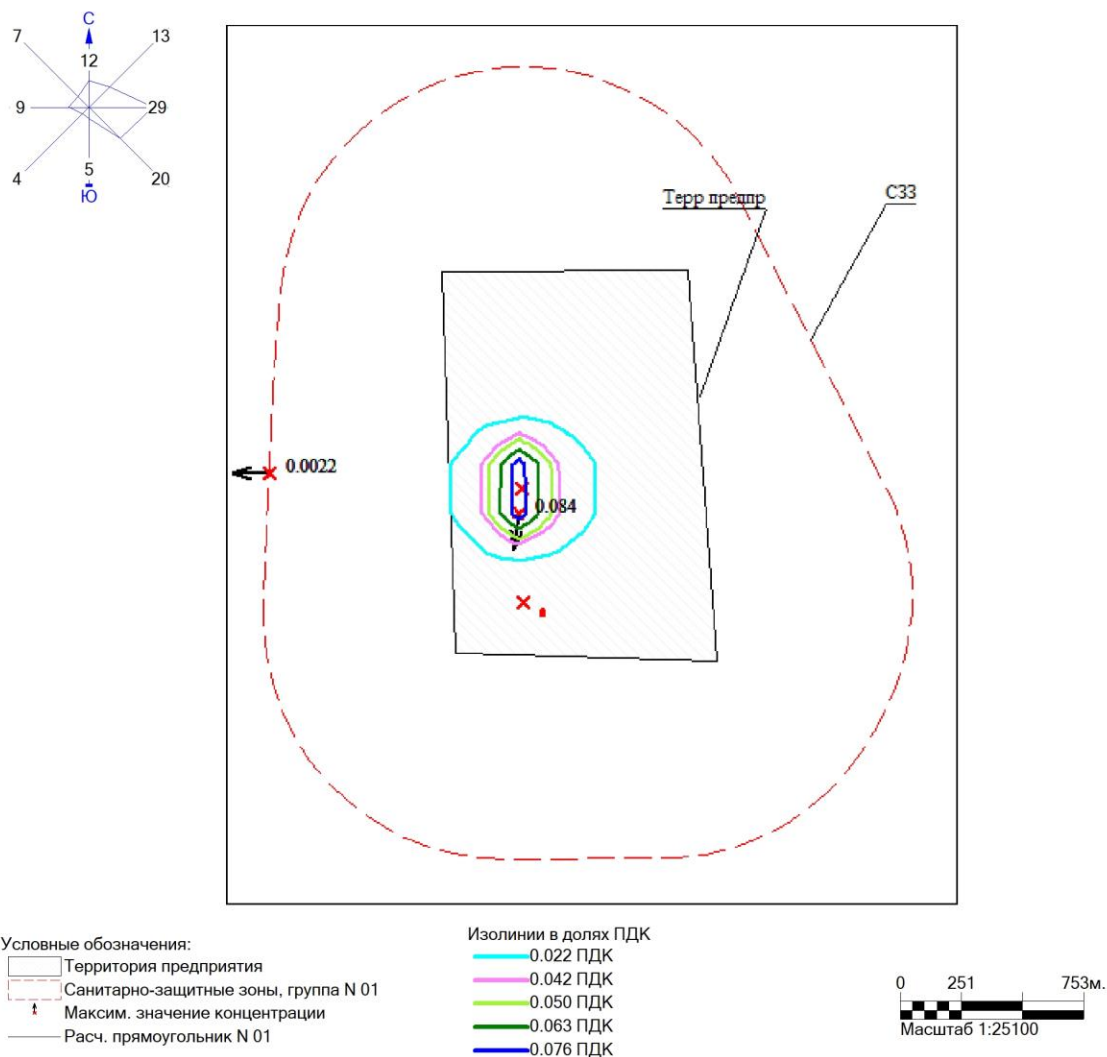
Макс концентрация 0.0239527 ПДК достигается в точке $x=50$ $y=22$
 При опасном направлении 11° и опасной скорости ветра 0.75 м/с
 Расчетный прямоугольник № 1, ширина 3000 м, высота 3600 м,
 шаг расчетной сетки 200 м, количество расчетных точек 16×19
 Расчет на конец 2026 года.

Город : 020 г. Жанаозен
 Объект : 0001 УХиЭ АО "Озенмунайгаз" корректировка 26-28 Вар.№ 2
 ПК ЭРА v3.0 Модель: МРК-2014
 0337 Углерод оксид (Оксись углерода, Угарный газ) (584)



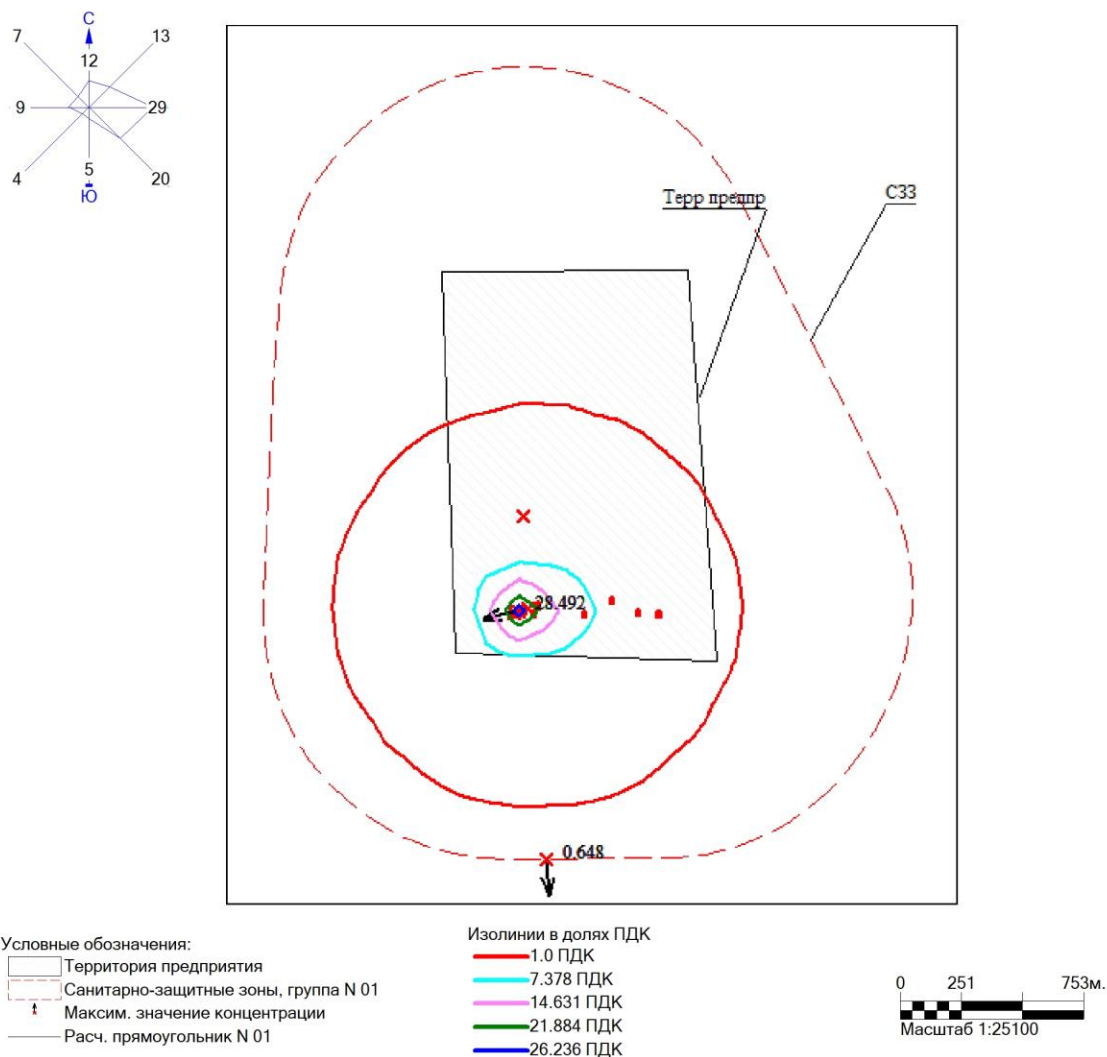
Макс концентрация 0.097312 ПДК достигается в точке $x=250$ $y=22$
 При опасном направлении 277° и опасной скорости ветра 0.94 м/с
 Расчетный прямоугольник № 1, ширина 3000 м, высота 3600 м,
 шаг расчетной сетки 200 м, количество расчетных точек 16×19
 Расчет на конец 2026 года.

Город : 020 г. Жанаозен
 Объект : 0001 УХиЭ АО "Озенмунайгаз" корректировка 26-28 Вар.№ 2
 ПК ЭРА v3.0 Модель: МРК-2014
 0410 Метан (727*)



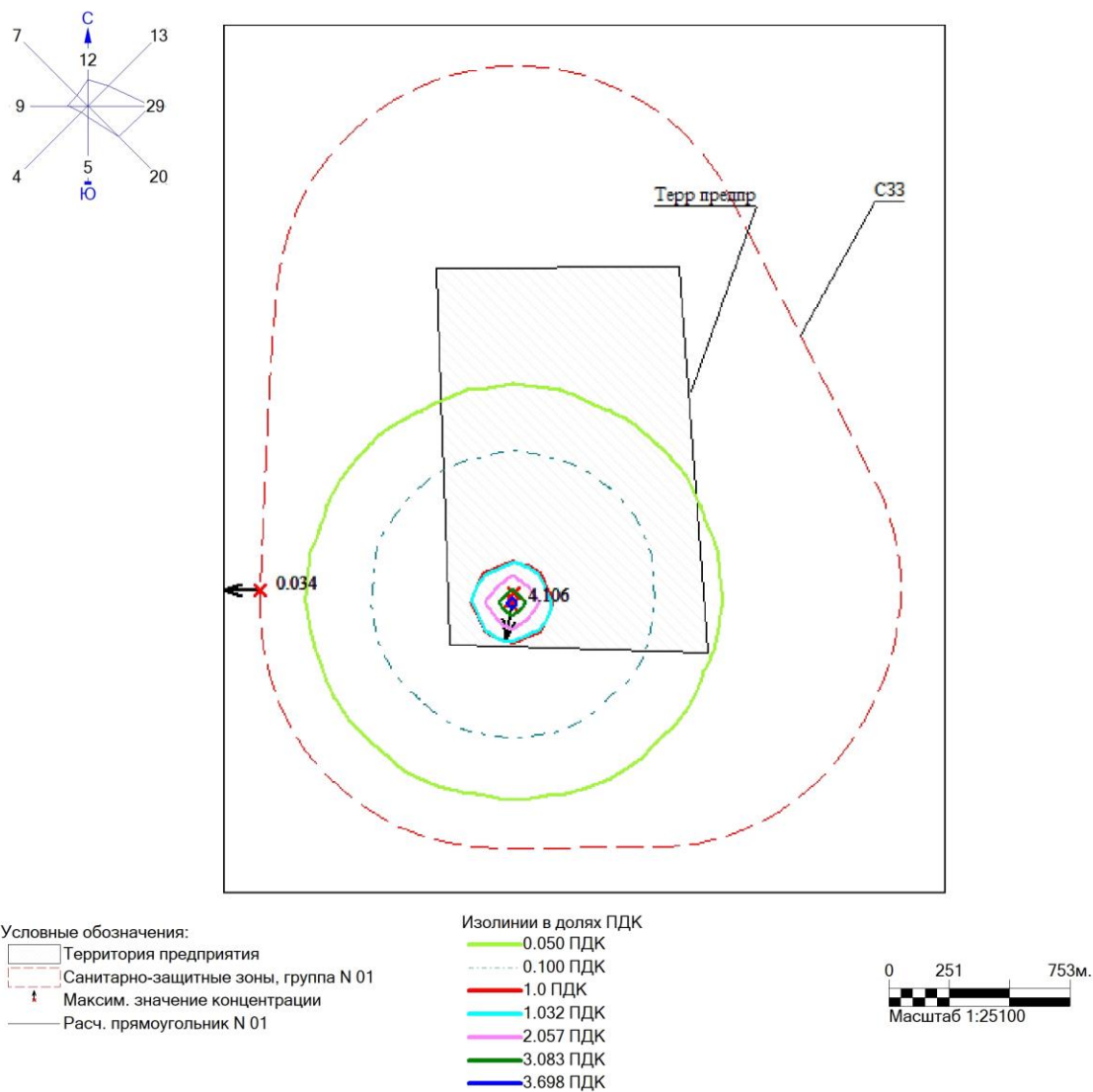
Макс концентрация 0.0835623 ПДК достигается в точке $x=50$ $y=422$
 При опасном направлении 9° и опасной скорости ветра 12 м/с
 Расчетный прямоугольник № 1, ширина 3000 м, высота 3600 м,
 шаг расчетной сетки 200 м, количество расчетных точек 16×19
 Расчет на конец 2026 года.

Город : 020 г. Жанаозен
 Объект : 0001 УХиЭ АО "Озенмунайгаз" корректировка 26-28 Вар.№ 2
 ПК ЭРА v3.0 Модель: МРК-2014
 0616 Диметилбензол (смесь о-, м-, п- изомеров) (203)



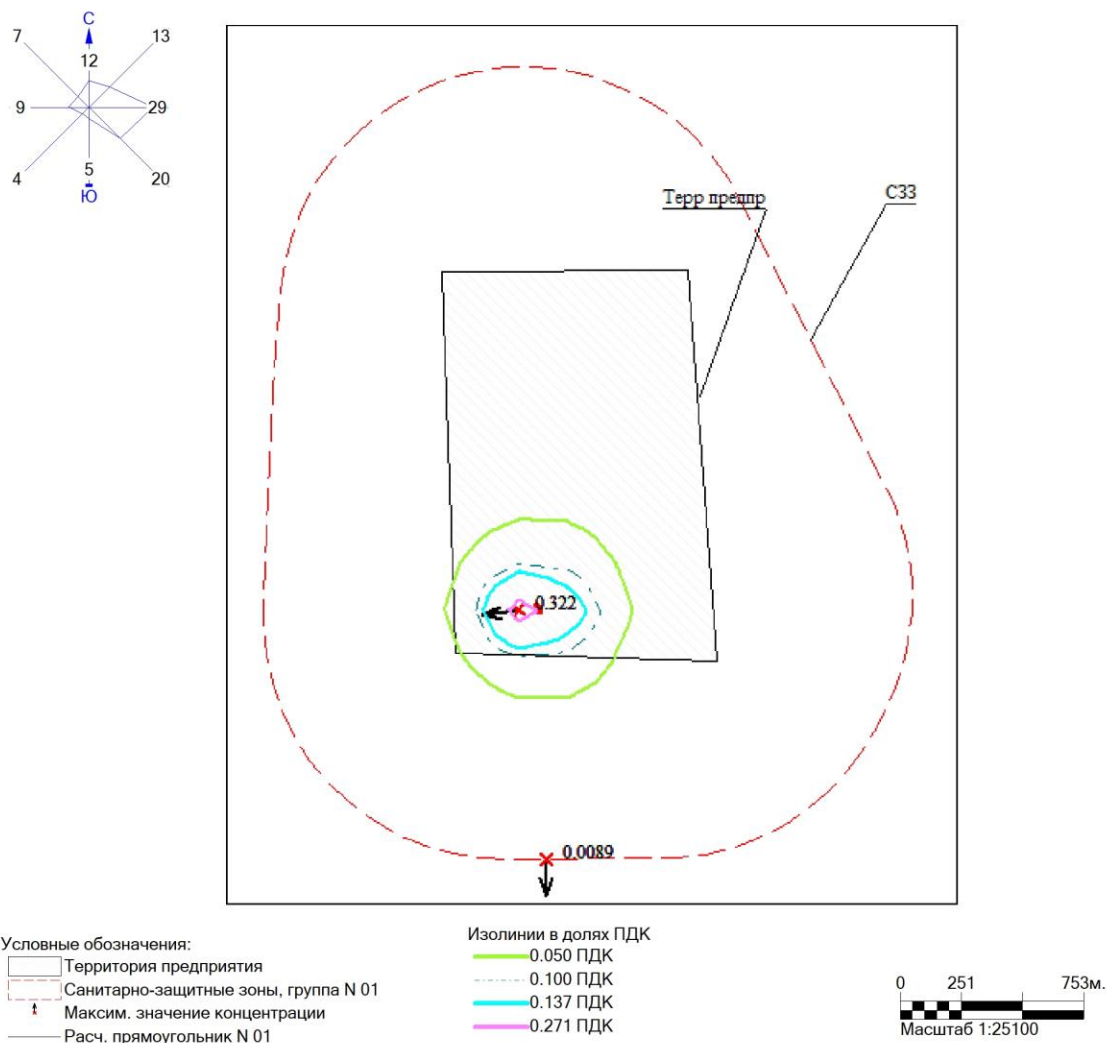
Макс концентрация 28.4924774 ПДК достигается в точке $x=50$ $y=22$
 При опасном направлении 77° и опасной скорости ветра 0.75 м/с
 Расчетный прямоугольник № 1, ширина 3000 м, высота 3600 м,
 шаг расчетной сетки 200 м, количество расчетных точек 16*19
 Расчет на конец 2026 года.

Город : 020 г. Жанаозен
 Объект : 0001 УХиЭ АО "Озенмунайгаз" корректировка 26-28 Вар.№ 2
 ПК ЭРА v3.0 Модель: МРК-2014
 1401 Пропан-2-он (Ацетон) (470)



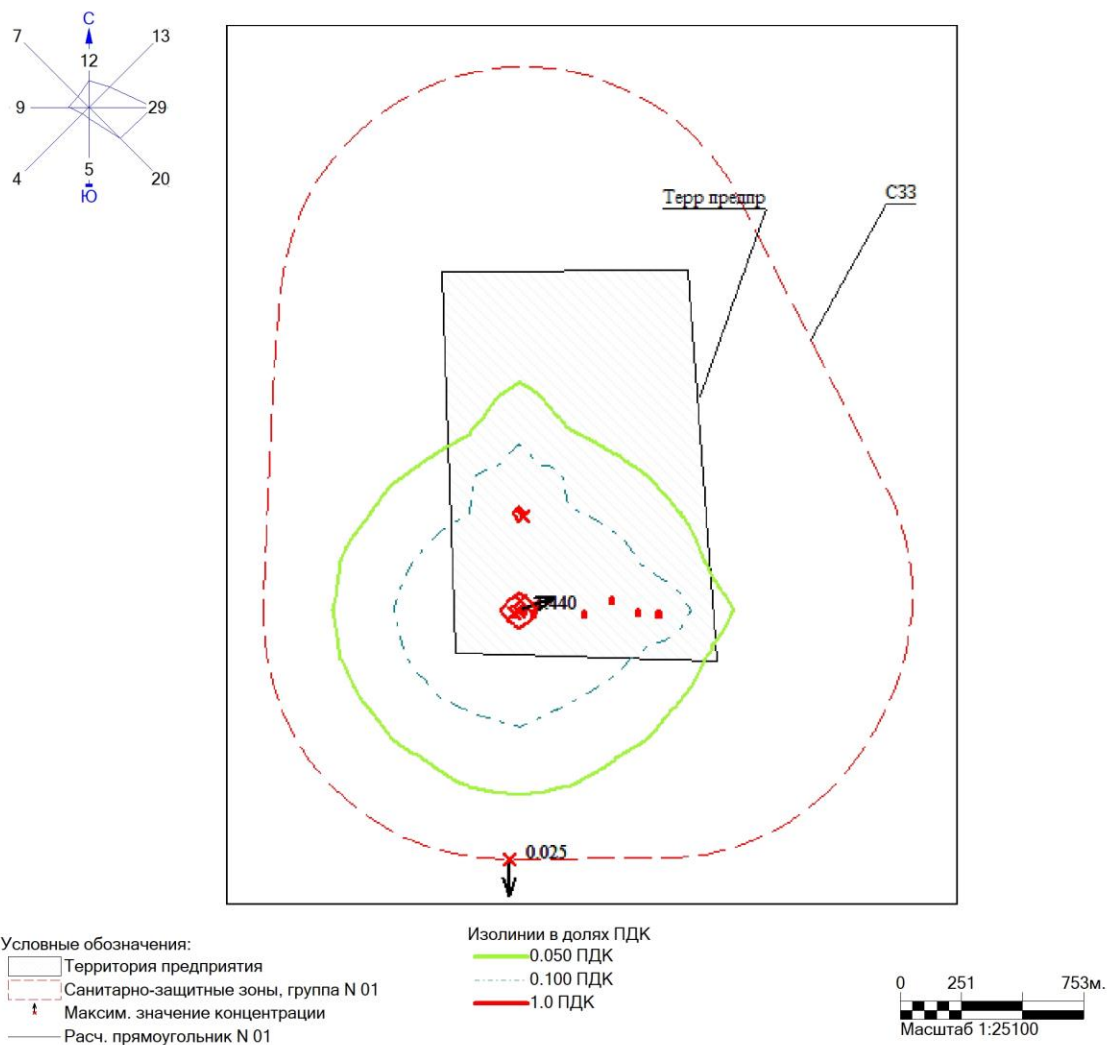
Макс концентрация 4.1062107 ПДК достигается в точке $x=50$ $y=22$
 При опасном направлении 11° и опасной скорости ветра 0.75 м/с
 Расчетный прямоугольник № 1, ширина 3000 м, высота 3600 м,
 шаг расчетной сетки 200 м, количество расчетных точек 16×19
 Расчет на конец 2026 года.

Город : 020 г. Жанаозен
 Объект : 0001 УХиЭ АО "Озенмунайгаз" корректировка 26-28 Вар.№ 2
 ПК ЭРА v3.0 Модель: МРК-2014
 2754 Алканы C12-19 /в пересчете на C/ (Углеводороды предельные C12-C19 (в пересчете на C); Растворитель РПК-265П) (10)



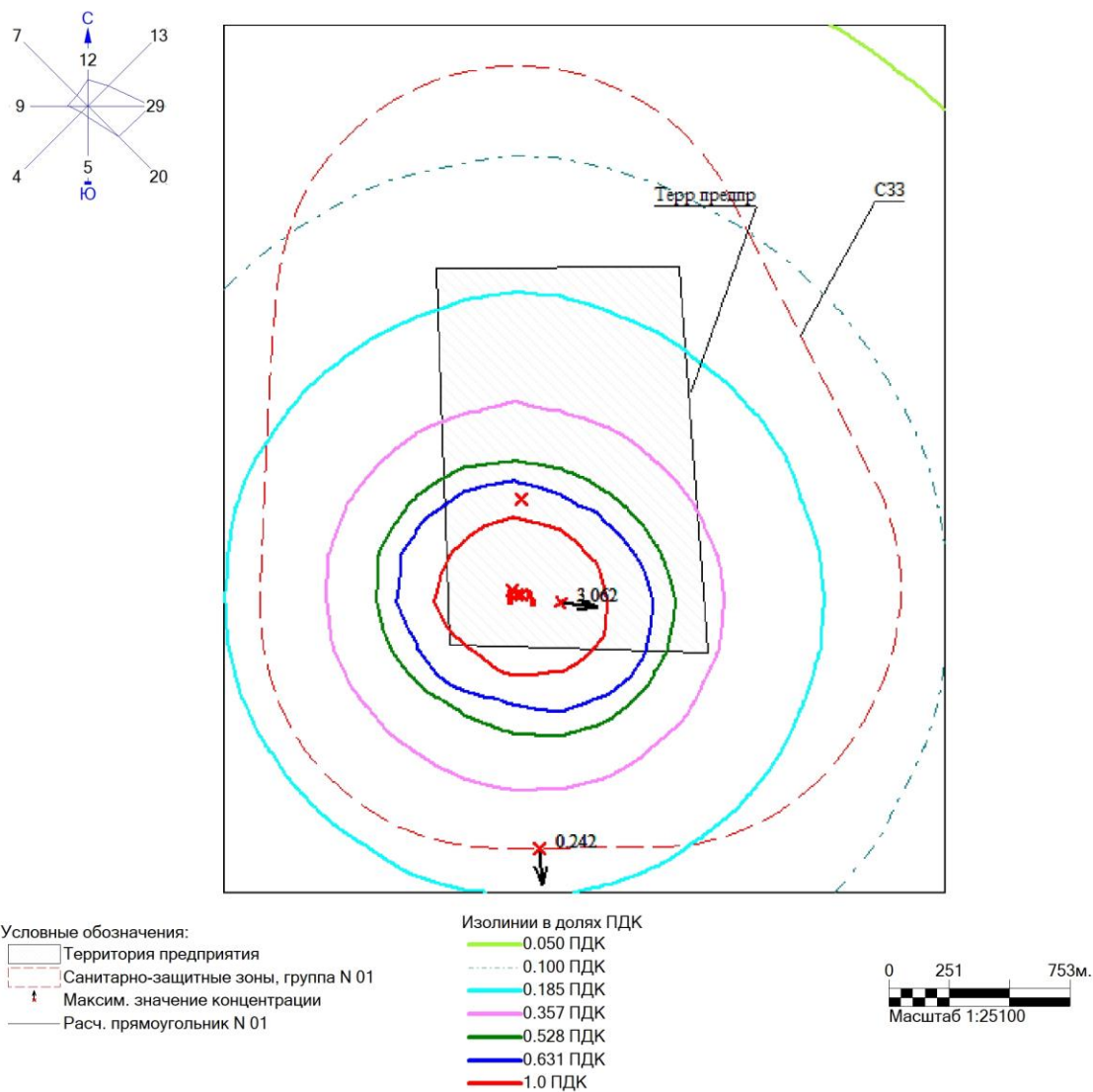
Макс концентрация 0.3217357 ПДК достигается в точке $x=50$ $y=22$
 При опасном направлении 83° и опасной скорости ветра 0.75 м/с
 Расчетный прямоугольник № 1, ширина 3000 м, высота 3600 м,
 шаг расчетной сетки 200 м, количество расчетных точек 16*19
 Расчет на конец 2026 года.

Город : 020 г. Жанаозен
 Объект : 0001 УХиЭ АО "Озенмунайгаз" корректировка 26-28 Вар.№ 2
 ПК ЭРА v3.0 Модель: МРК-2014
 6001 0303+0333



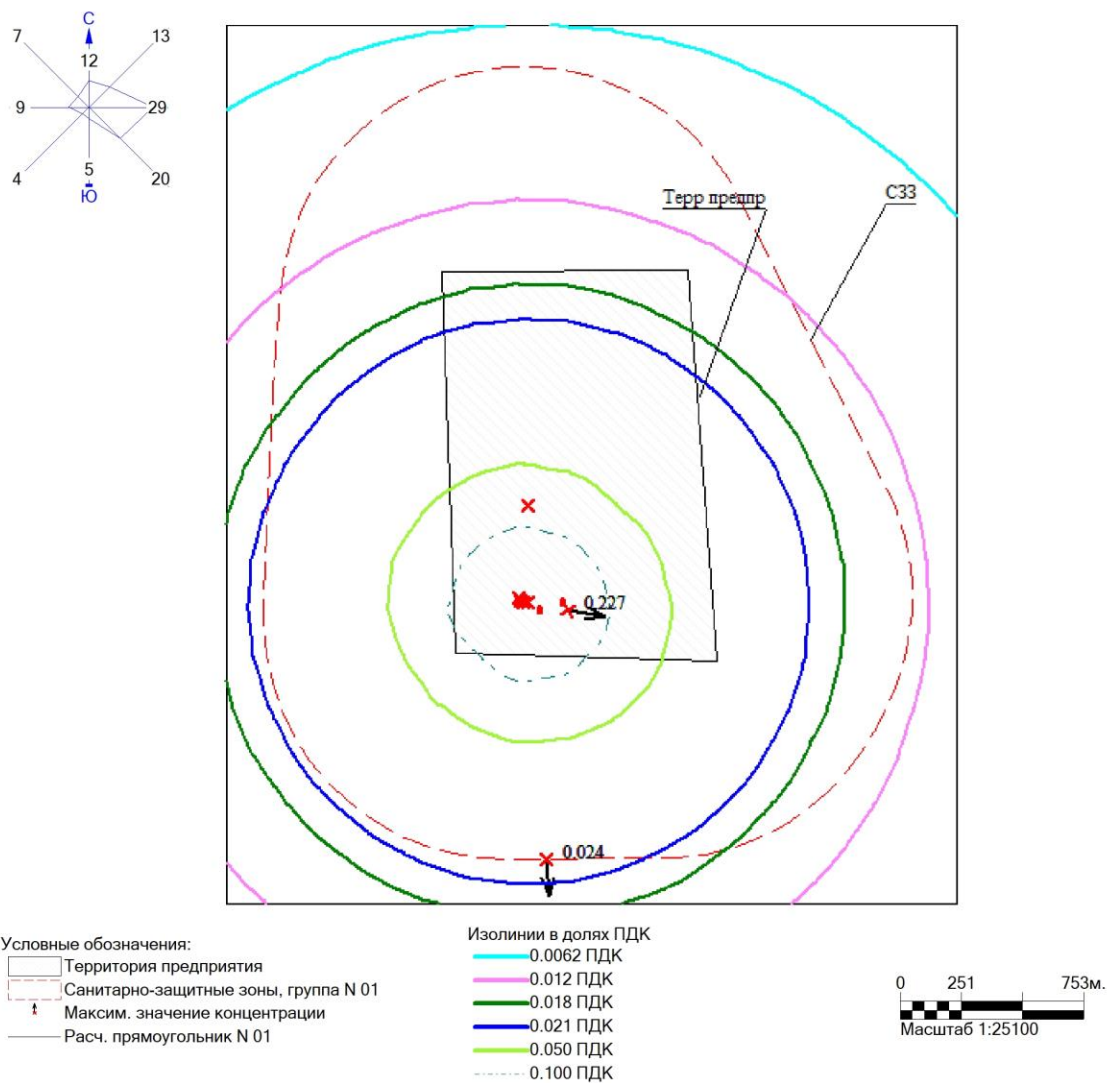
Макс концентрация 1.4402299 ПДК достигается в точке $x=50$ $y=22$
 При опасном направлении 250° и опасной скорости ветра 0.96 м/с
 Расчетный прямоугольник № 1, ширина 3000 м, высота 3600 м,
 шаг расчетной сетки 200 м, количество расчетных точек 16×19
 Расчет на конец 2026 года.

Город : 020 г. Жанаозен
 Объект : 0001 УХиЭ АО "Озенмунайгаз" корректировка 26-28 Вар.№ 2
 ПК ЭРА v3.0 Модель: МРК-2014
 6007 0301+0330



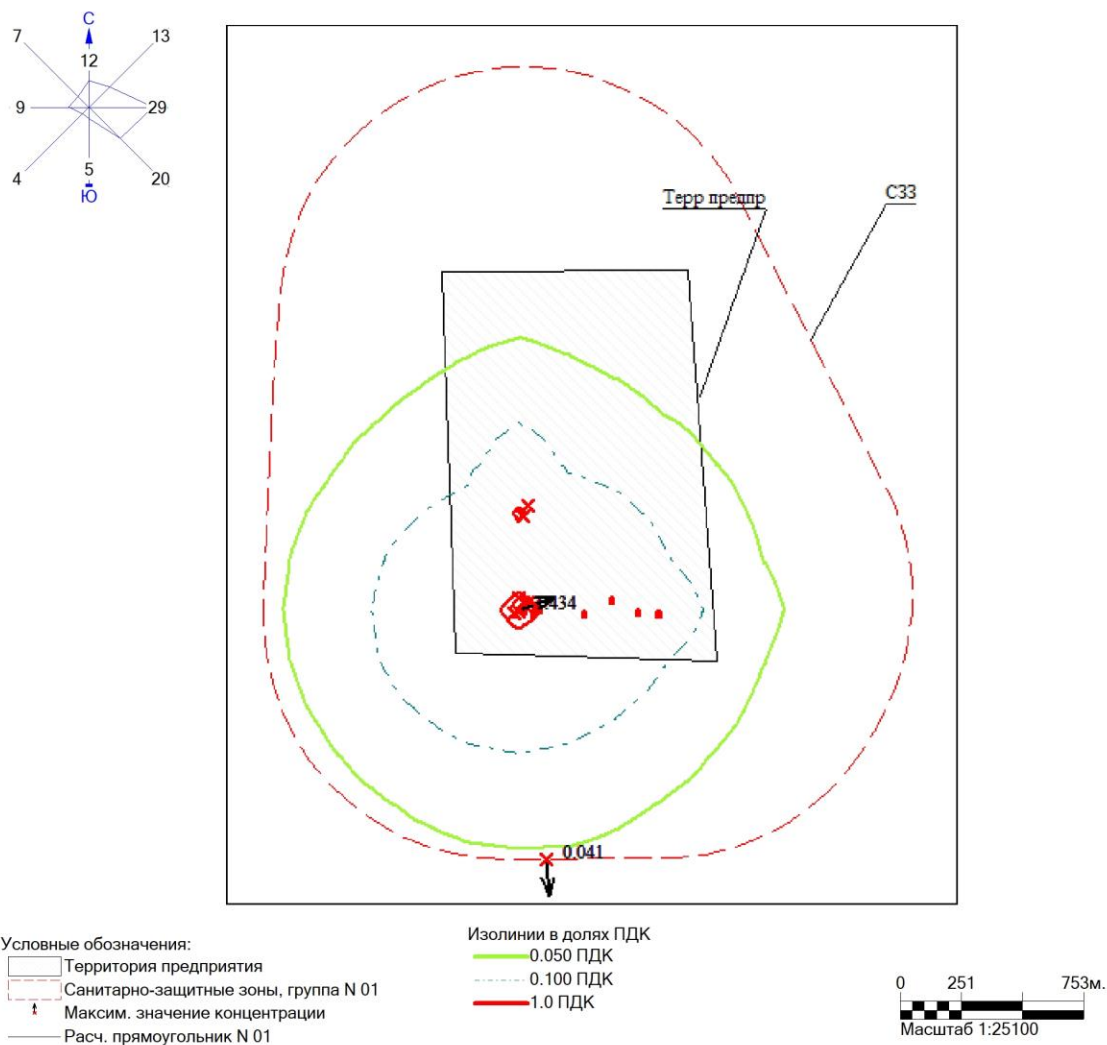
Макс концентрация 3.0615704 ПДК достигается в точке $x=250$ $y=22$
 При опасном направлении 277° и опасной скорости ветра 0.97 м/с
 Расчетный прямоугольник № 1, ширина 3000 м, высота 3600 м,
 шаг расчетной сетки 200 м, количество расчетных точек 16×19
 Расчет на конец 2026 года.

Город : 020 г. Жанаозен
 Объект : 0001 УХиЭ АО "Озенмунайгаз" корректировка 26-28 Вар.№ 2
 ПК ЭРА v3.0 Модель: МРК-2014
 6042 0322+0330



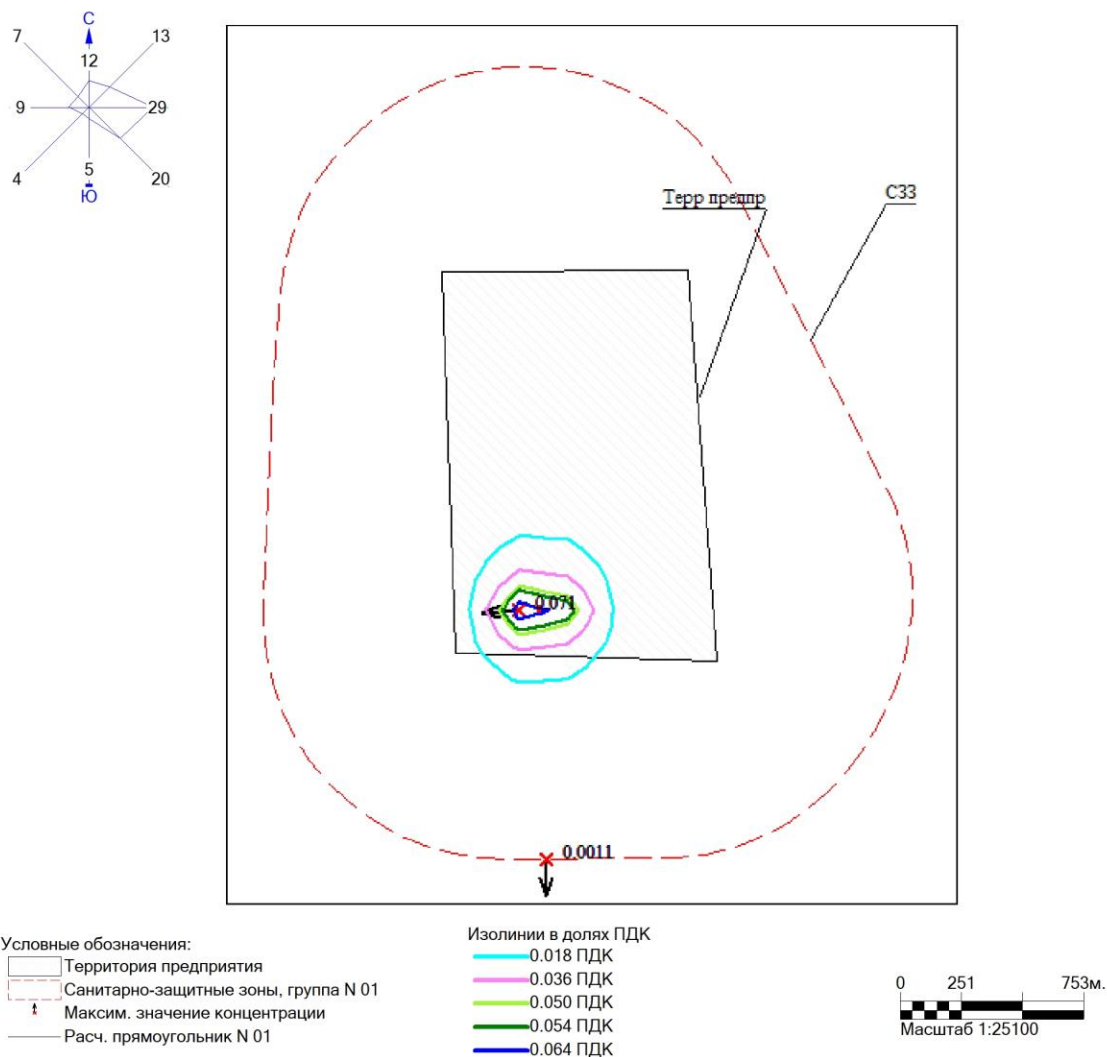
Макс концентрация 0.2267775 ПДК достигается в точке $x=250$ $y=22$
 При опасном направлении 279° и опасной скорости ветра 1.22 м/с
 Расчетный прямоугольник № 1, ширина 3000 м, высота 3600 м,
 шаг расчетной сетки 200 м, количество расчетных точек 16×19
 Расчет на конец 2026 года.

Город : 020 г. Жанаозен
 Объект : 0001 УХиЭ АО "Озенмунайгаз" корректировка 26-28 Вар.№ 2
 ПК ЭРА v3.0 Модель: МРК-2014
 6044 0330+0333



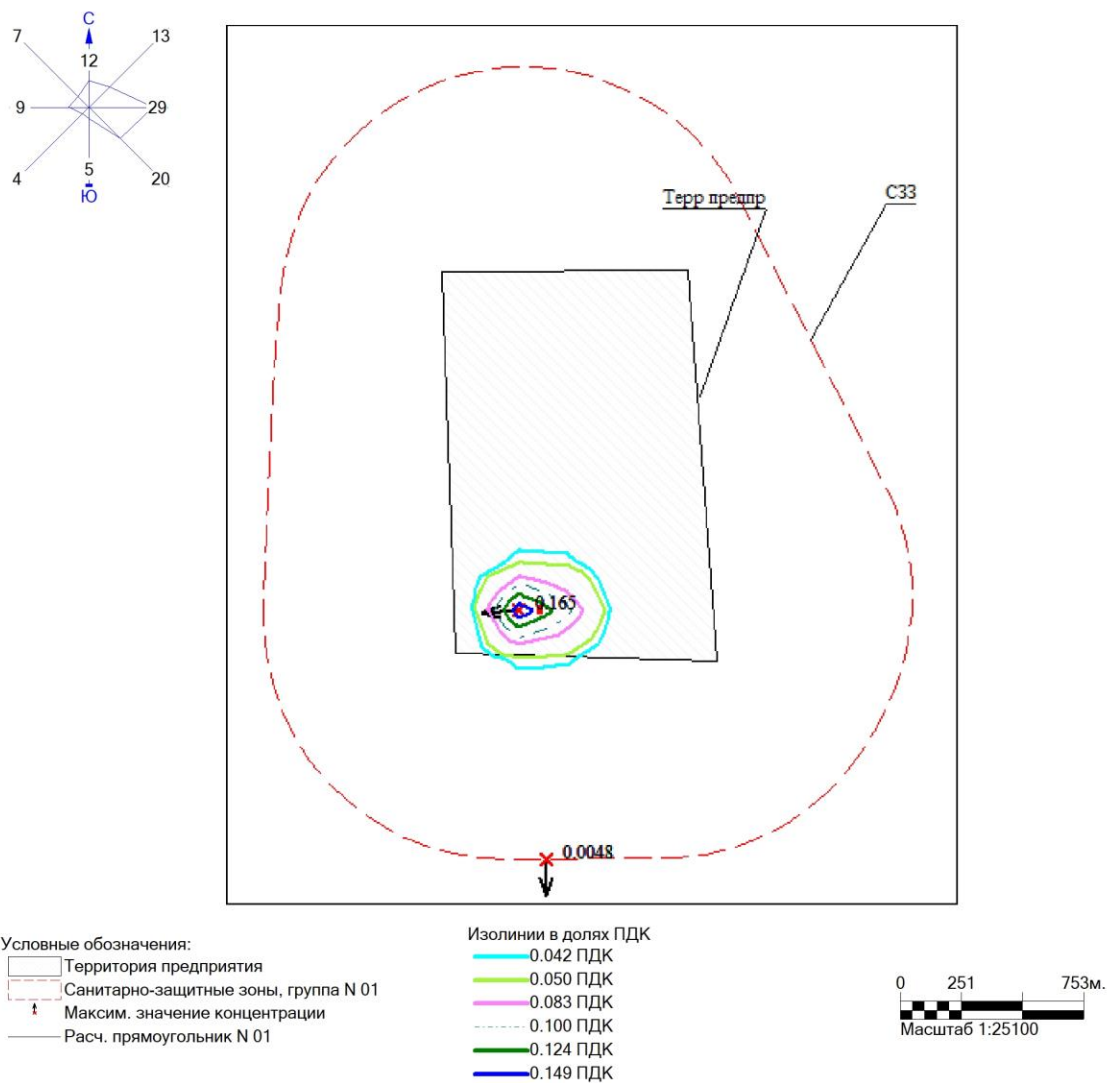
Макс концентрация 1.4337479 ПДК достигается в точке $x=50$ $y=22$
 При опасном направлении 250° и опасной скорости ветра 1.05 м/с
 Расчетный прямоугольник № 1, ширина 3000 м, высота 3600 м,
 шаг расчетной сетки 200 м, количество расчетных точек 16×19
 Расчет на конец 2026 года.

Город : 020 г. Жанаозен
 Объект : 0001 УХиЭ АО "Озенмунайгаз" корректировка 26-28 Вар.№ 2
 ПК ЭРА v3.0 Модель: МРК-2014
 0703 Бенз/а/пирен (3,4-Бензпирен) (54)



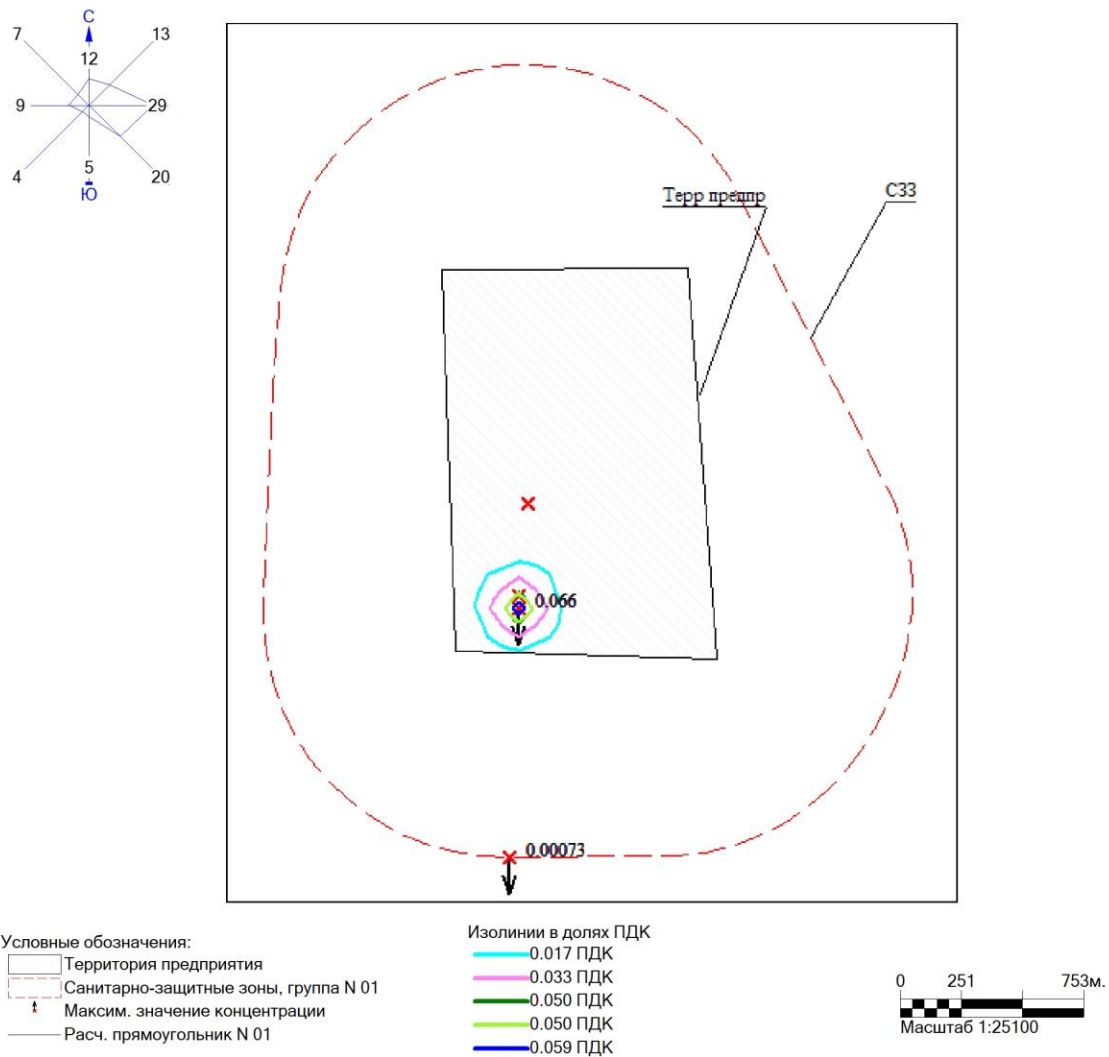
Макс концентрация 0.0714839 ПДК достигается в точке $x=50$ $y=22$
 При опасном направлении 87° и опасной скорости ветра 12 м/с
 Расчетный прямоугольник № 1, ширина 3000 м, высота 3600 м,
 шаг расчетной сетки 200 м, количество расчетных точек 16×19
 Расчет на конец 2026 года.

Город : 020 г. Жанаозен
 Объект : 0001 УХиЭ АО "Озенмунайгаз" корректировка 26-28 Вар.№ 2
 ПК ЭРА v3.0 Модель: МРК-2014
 1325 Формальдегид (Метаналь) (609)



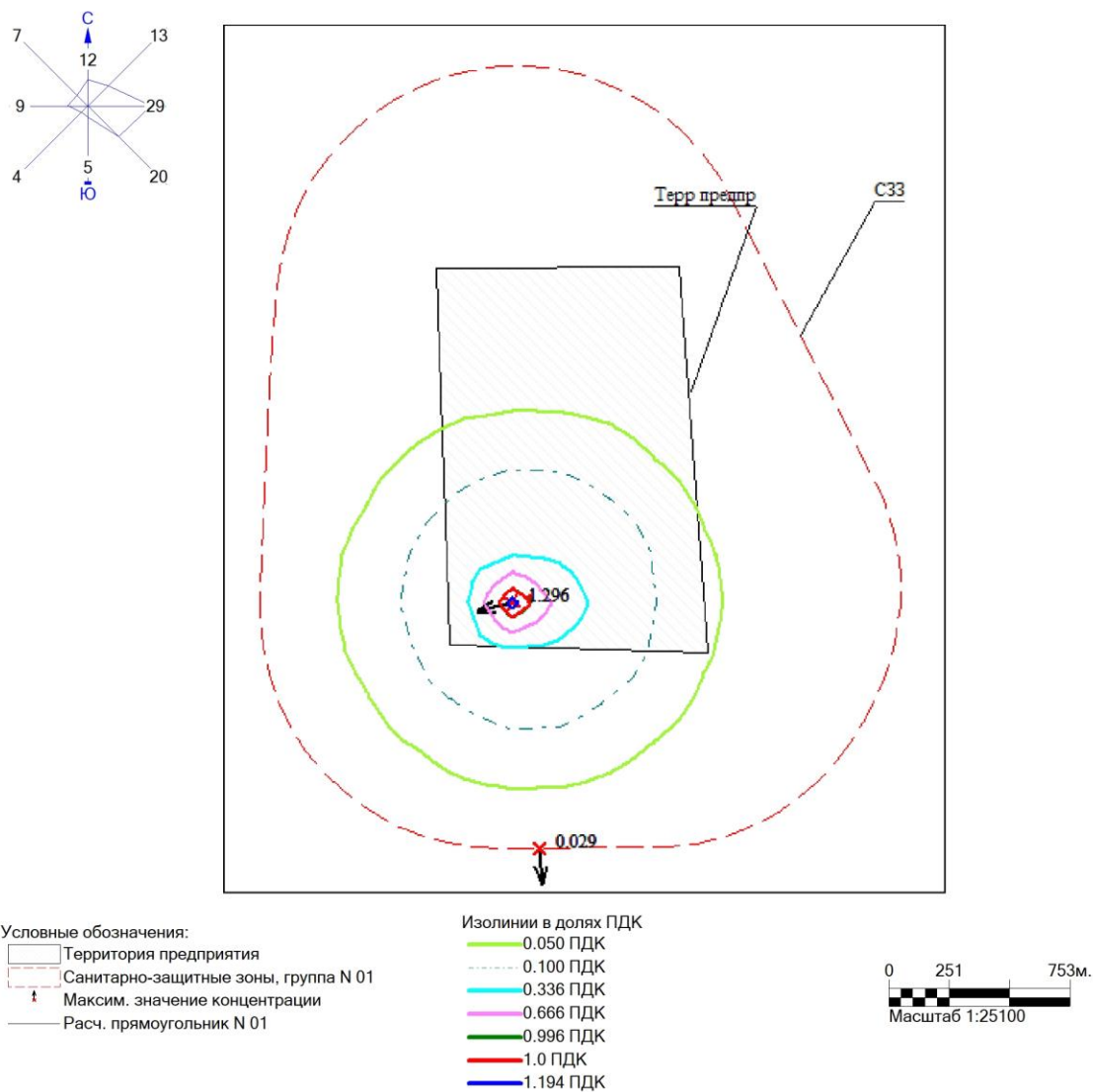
Макс концентрация 0.1652796 ПДК достигается в точке $x=50$ $y=22$
 При опасном направлении 87° и опасной скорости ветра 0.75 м/с
 Расчетный прямоугольник № 1, ширина 3000 м, высота 3600 м,
 шаг расчетной сетки 200 м, количество расчетных точек 16×19
 Расчет на конец 2026 года.

Город : 020 г. Жанаозен
 Объект : 0001 УХиЭ АО "Озенмунайгаз" корректировка 26-28 Вар.№ 2
 ПК ЭРА v3.0 Модель: МРК-2014
 2704 Бензин (нефтяной, малосернистый) /в пересчете на углерод/ (60)



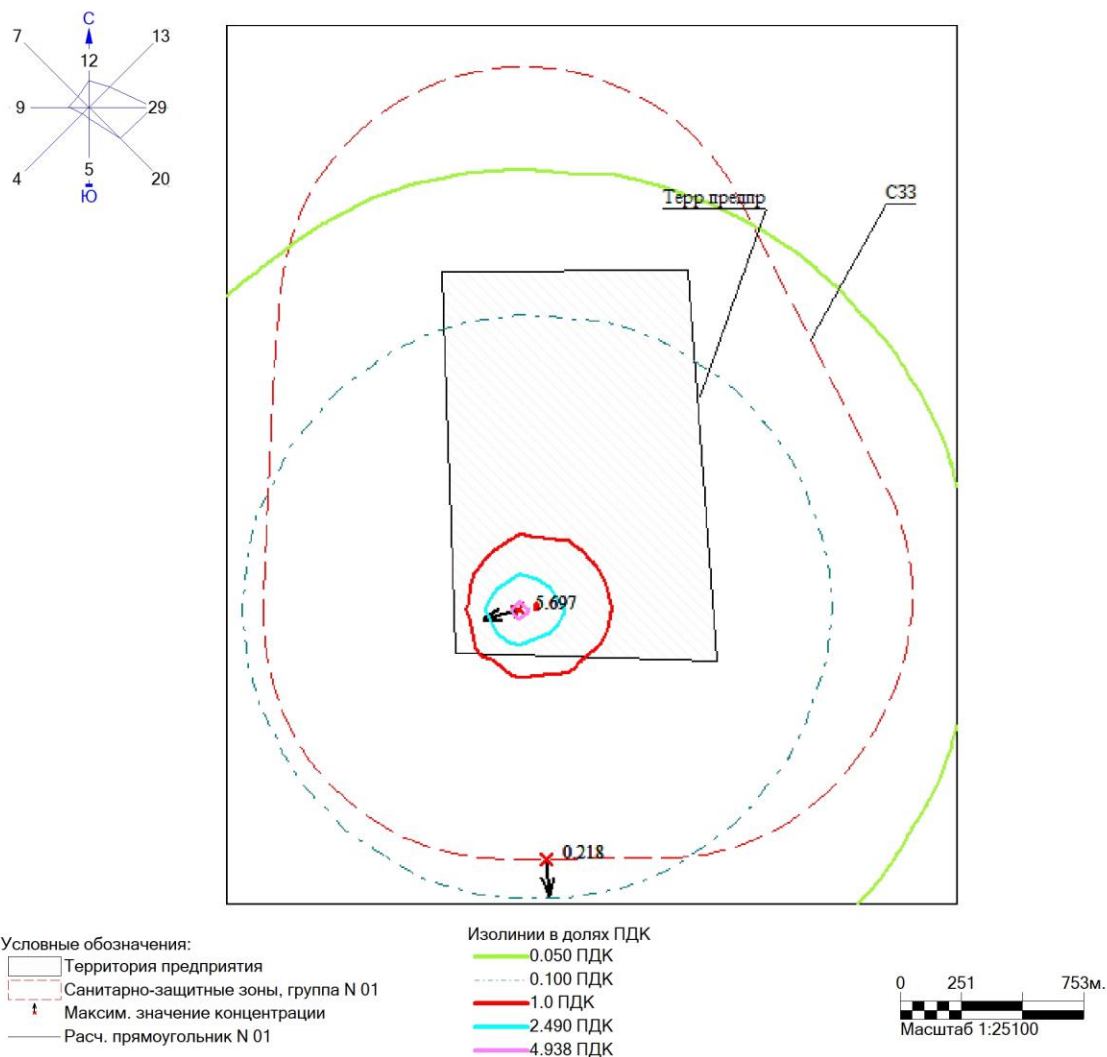
Макс концентрация 0.0662894 ПДК достигается в точке $x=50$ $y=22$
 При опасном направлении 0° и опасной скорости ветра 0.75 м/с
 Расчетный прямоугольник № 1, ширина 3000 м, высота 3600 м,
 шаг расчетной сетки 200 м, количество расчетных точек 16×19
 Расчет на конец 2026 года.

Город : 020 г. Жанаозен
 Объект : 0001 УХиЭ АО "Озенмунайгаз" корректировка 26-28 Вар.№ 2
 ПК ЭРА v3.0 Модель: МРК-2014
 2750 Сольвент нефта (1149*)



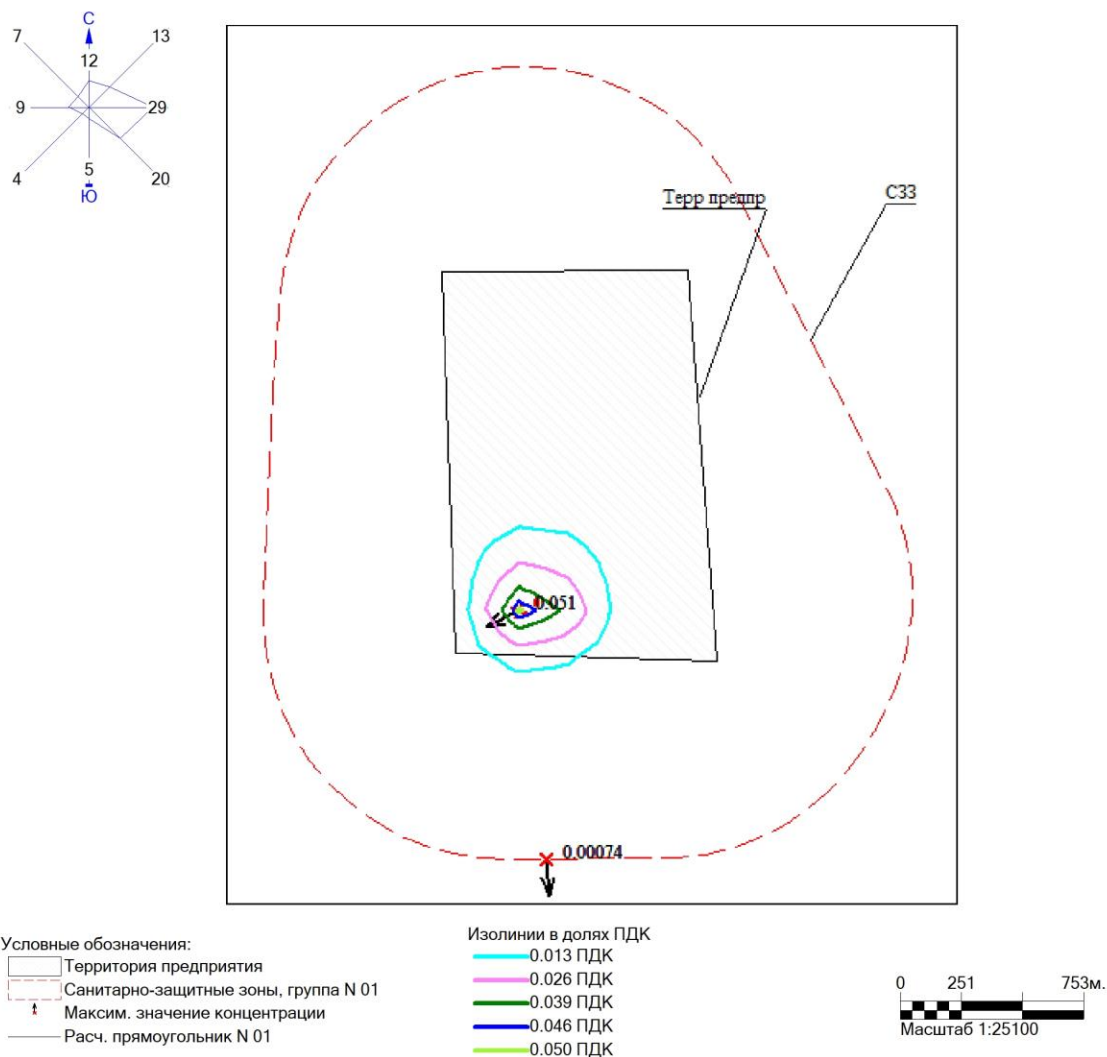
Макс концентрация 1.2962298 ПДК достигается в точке $x=50$ $y=22$
 При опасном направлении 77° и опасной скорости ветра 0.75 м/с
 Расчетный прямоугольник № 1, ширина 3000 м, высота 3600 м,
 шаг расчетной сетки 200 м, количество расчетных точек 16×19
 Расчет на конец 2026 года.

Город : 020 г. Жанаозен
 Объект : 0001 УХиЭ АО "Озенмунайгаз" корректировка 26-28 Вар.№ 2
 ПК ЭРА v3.0 Модель: МРК-2014
 2752 Уайт-спирит (1294*)



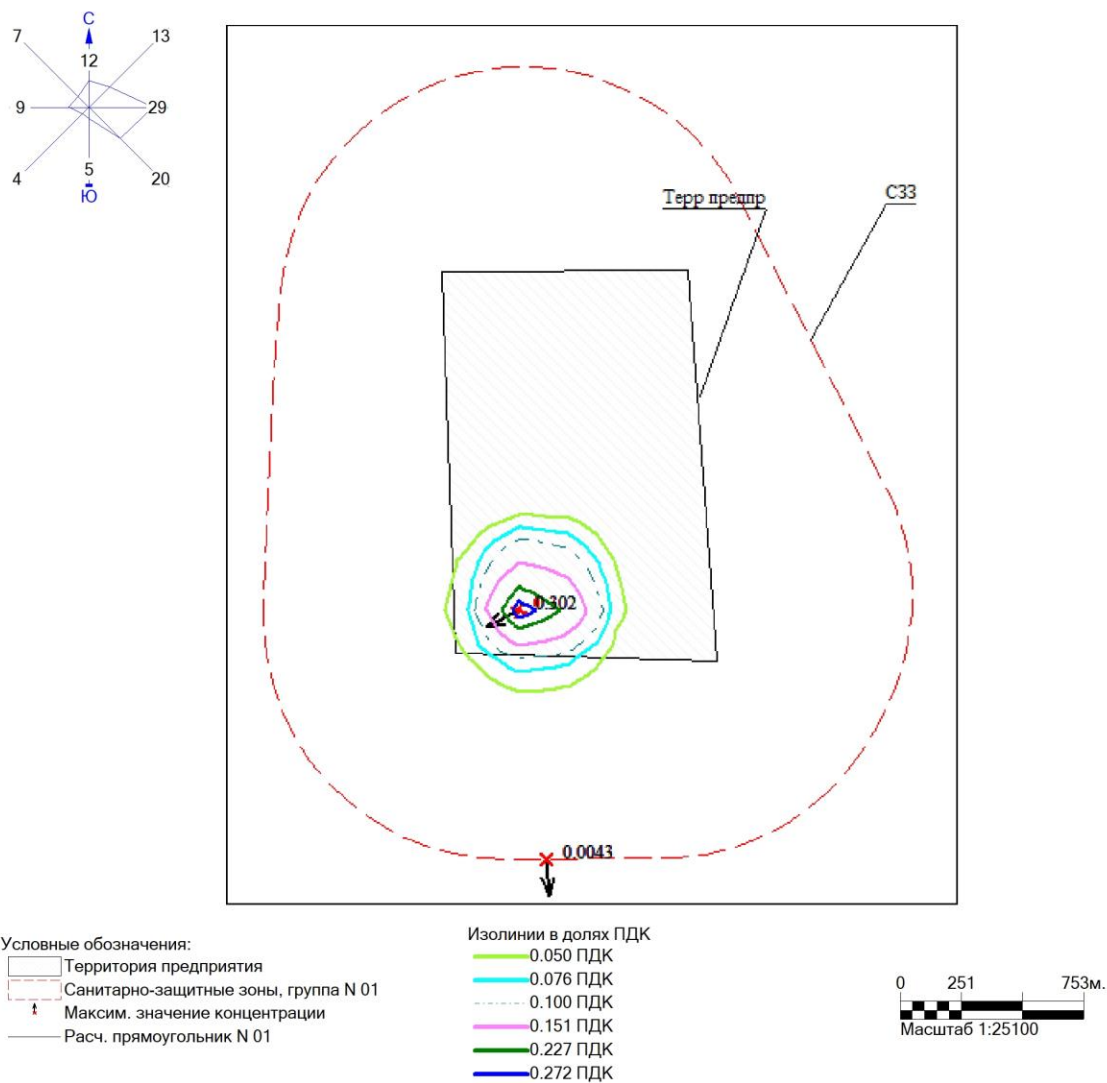
Макс концентрация 5.6972165 ПДК достигается в точке $x=50$ $y=22$
 При опасном направлении 77° и опасной скорости ветра 0.75 м/с
 Расчетный прямоугольник № 1, ширина 3000 м, высота 3600 м,
 шаг расчетной сетки 200 м, количество расчетных точек 16*19
 Расчет на конец 2026 года.

Город : 020 г. Жанаозен
 Объект : 0001 УХиЭ АО "Озенмунайгаз" корректировка 26-28 Вар.№ 2
 ПК ЭРА v3.0 Модель: МРК-2014
 2902 Взвешенные частицы (116)



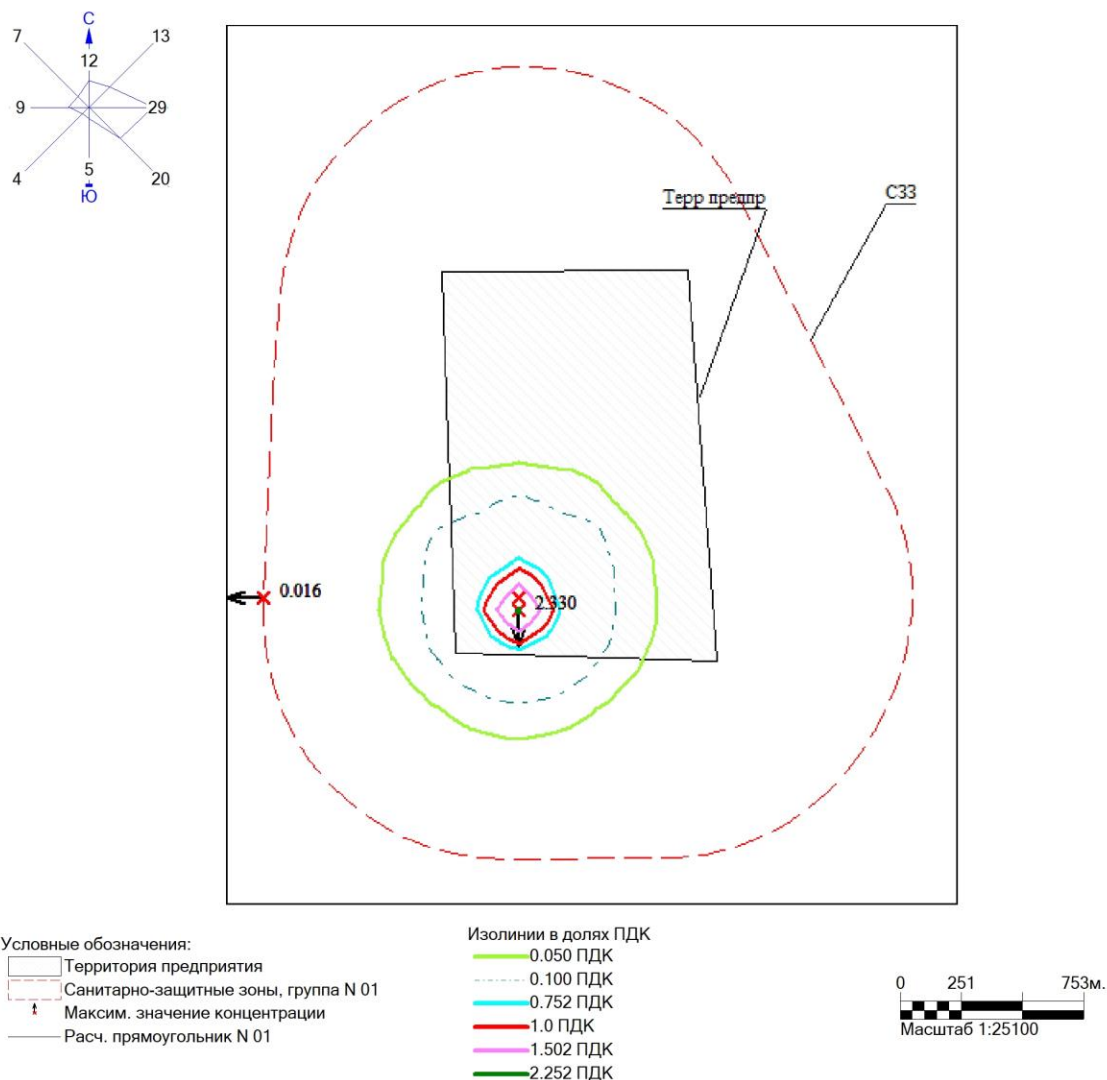
Макс концентрация 0.0513971 ПДК достигается в точке $x=50$ $y=22$
 При опасном направлении 65° и опасной скорости ветра 12 м/с
 Расчетный прямоугольник № 1, ширина 3000 м, высота 3600 м,
 шаг расчетной сетки 200 м, количество расчетных точек 16×19
 Расчет на конец 2026 года.

Город : 020 г. Жанаозен
 Объект : 0001 УХиЭ АО "Озенмунайгаз" корректировка 26-28 Вар.№ 2
 ПК ЭРА v3.0 Модель: МРК-2014
 2930 Пыль абразивная (Корунд белый, Монокорунд) (1027*)



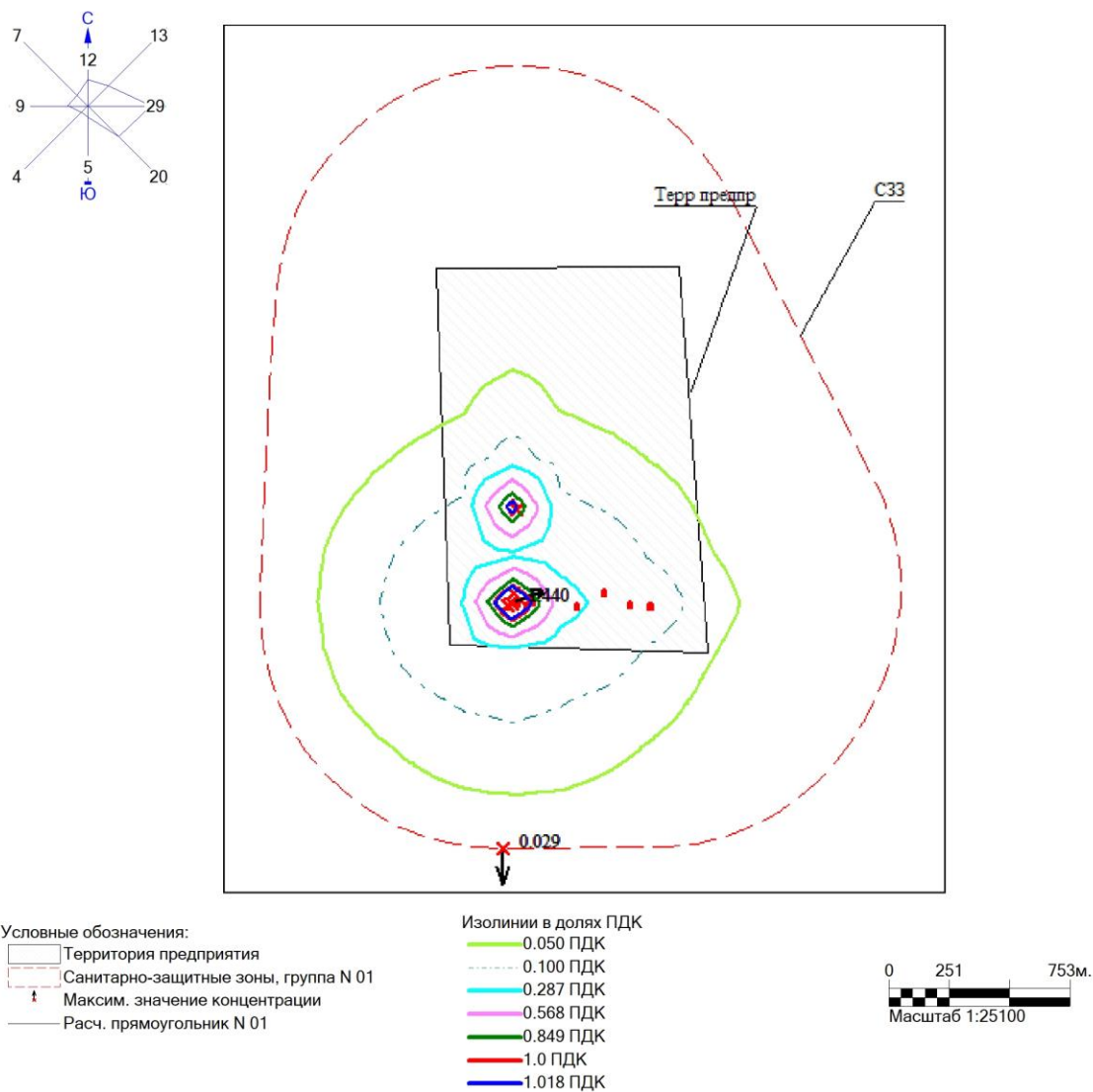
Макс концентрация 0.3020126 ПДК достигается в точке $x=50$ $y=22$
 При опасном направлении 65° и опасной скорости ветра 12 м/с
 Расчетный прямоугольник № 1, ширина 3000 м, высота 3600 м,
 шаг расчетной сетки 200 м, количество расчетных точек 16×19
 Расчет на конец 2026 года.

Город : 020 г. Жанаозен
 Объект : 0001 УХиЭ АО "Озенмунайгаз" корректировка 26-28 Вар.№ 2
 ПК ЭРА v3.0 Модель: МРК-2014
 2978 Пыль тонко измельченного резинового вулканизата из отходов подошвенных резин (1090*)



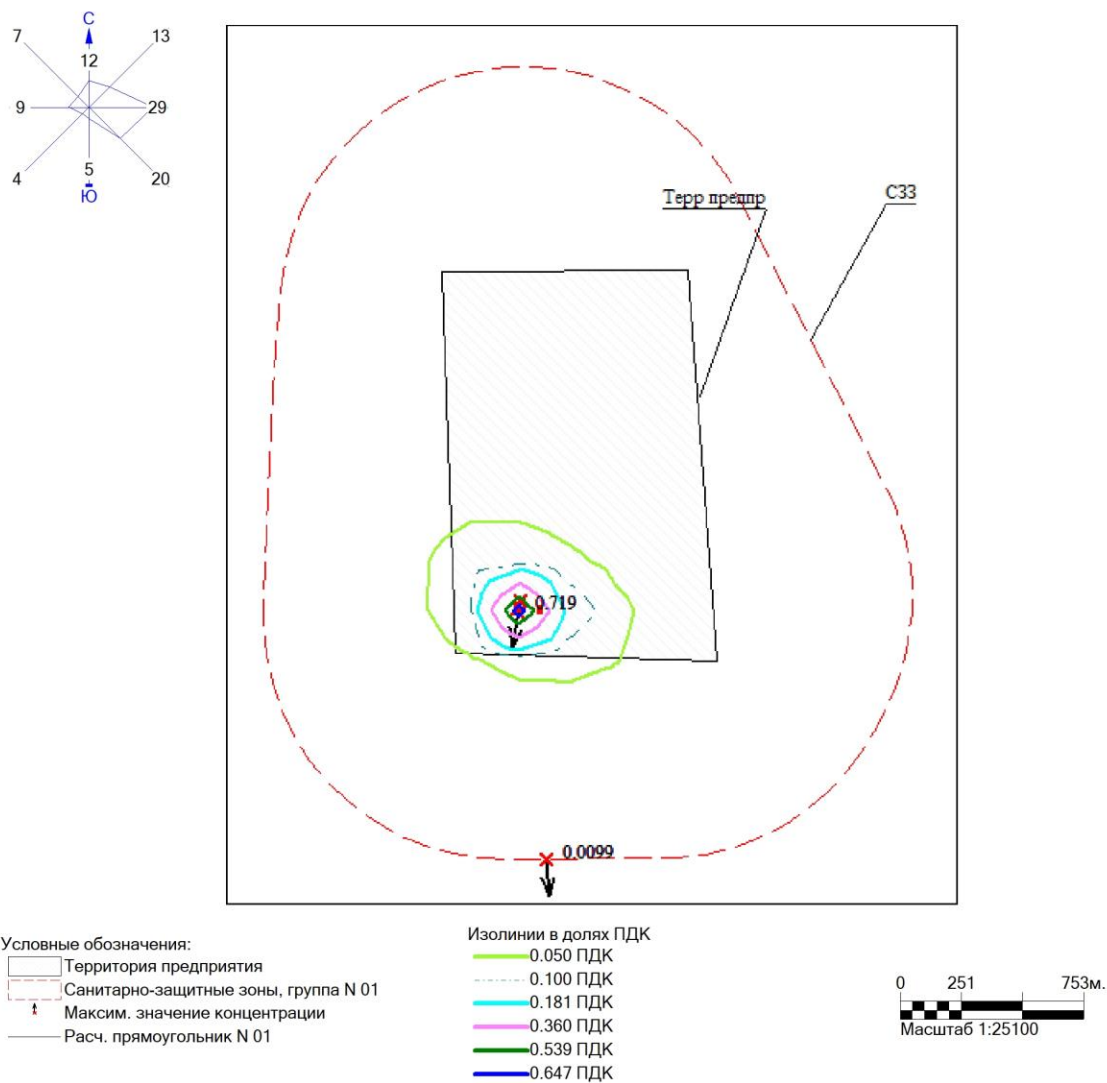
Макс концентрация 2.3300543 ПДК достигается в точке $x=50$ $y=22$
 При опасном направлении 0° и опасной скорости ветра 12 м/с
 Расчетный прямоугольник № 1, ширина 3000 м, высота 3600 м,
 шаг расчетной сетки 200 м, количество расчетных точек 16×19
 Расчет на конец 2026 года.

Город : 020 г. Жанаозен
 Объект : 0001 УХиЭ АО "Озенмунайгаз" корректировка 26-28 Вар.№ 2
 ПК ЭРА v3.0 Модель: МРК-2014
 6002 0303+0333+1325



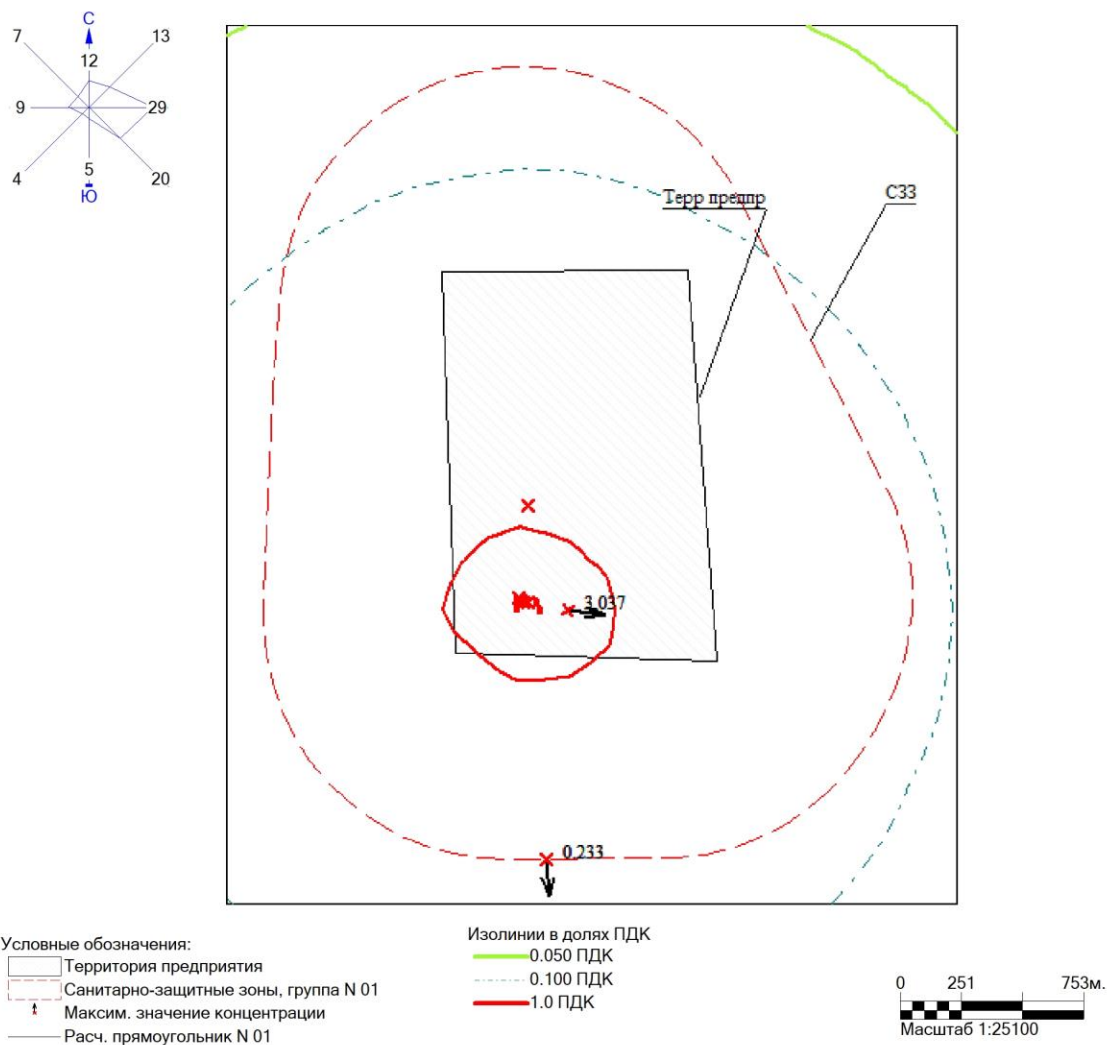
Макс концентрация 1.4395807 ПДК достигается в точке $x=50$ $y=22$
 При опасном направлении 250° и опасной скорости ветра 0.94 м/с
 Расчетный прямоугольник № 1, ширина 3000 м, высота 3600 м,
 шаг расчетной сетки 200 м, количество расчетных точек 16×19
 Расчет на конец 2026 года.

Город : 020 г. Жанаозен
 Объект : 0001 УХиЭ АО "Озенмунайгаз" корректировка 26-28 Вар.№ 2
 ПК ЭРА v3.0 Модель: МРК-2014
 6003 0303+1325



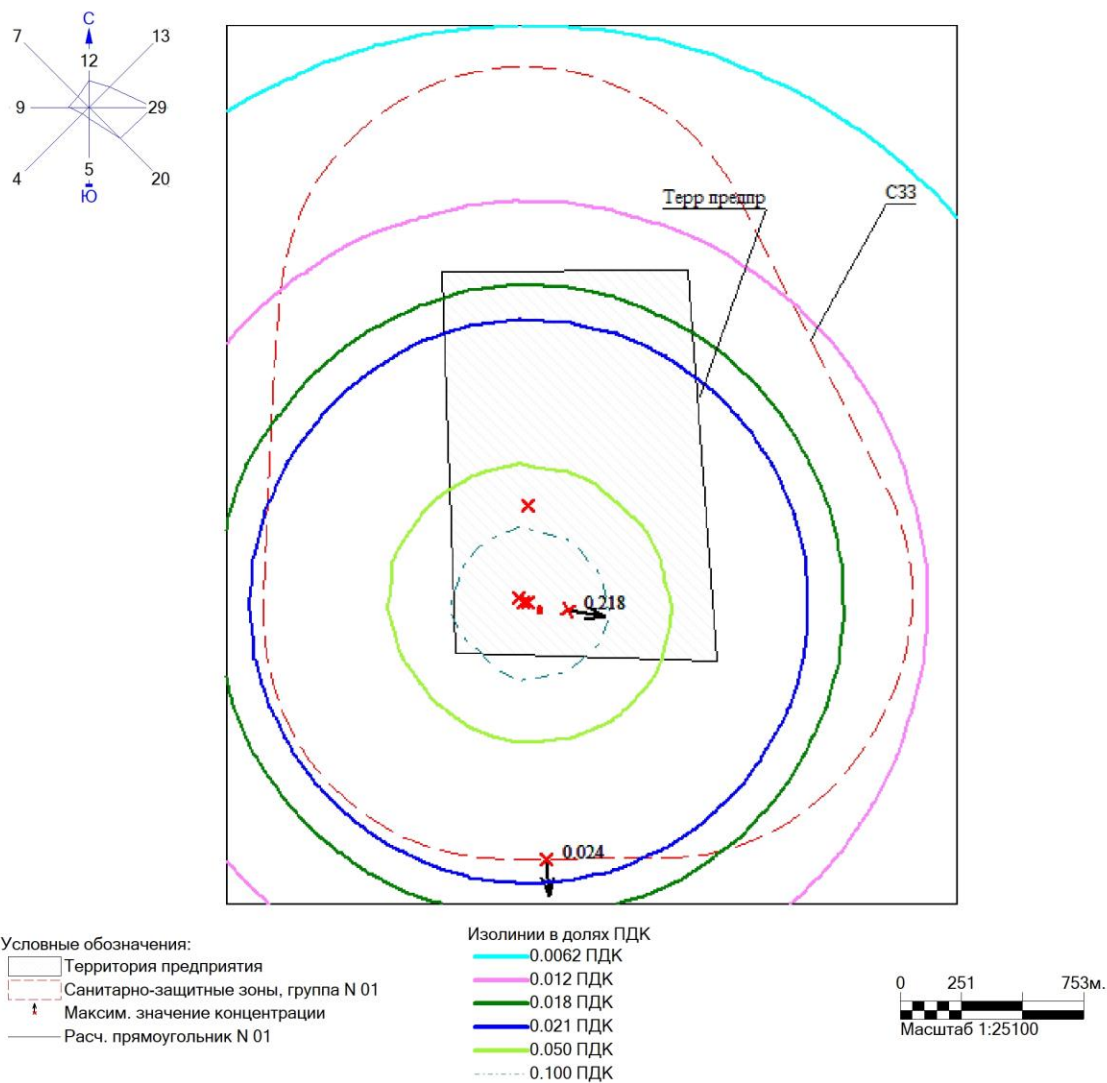
Макс концентрация 0.7185869 ПДК достигается в точке $x=50$ $y=22$
 При опасном направлении 11° и опасной скорости ветра 0.75 м/с
 Расчетный прямоугольник № 1, ширина 3000 м, высота 3600 м,
 шаг расчетной сетки 200 м, количество расчетных точек 16×19
 Расчет на конец 2026 года.

Город : 020 г. Жанаозен
 Объект : 0001 УХиЭ АО "Озенмунайгаз" корректировка 26-28 Вар.№ 2
 ПК ЭРА v3.0 Модель: МРК-2014
 6005 0301+0337+0403+1325



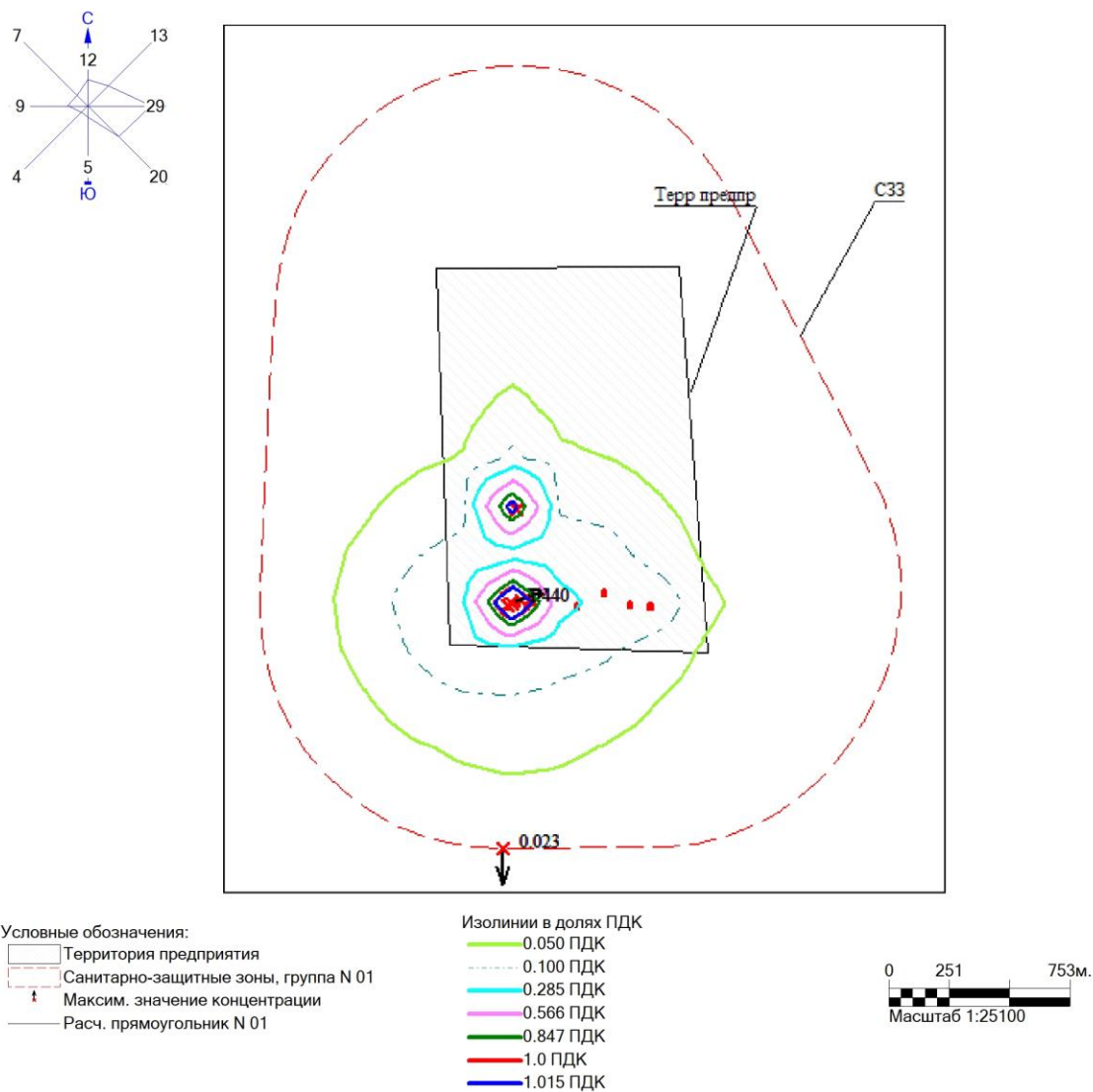
Макс концентрация 3.0370383 ПДК достигается в точке $x=250$ $y=22$
 При опасном направлении 277° и опасной скорости ветра 0.94 м/с
 Расчетный прямоугольник № 1, ширина 3000 м, высота 3600 м,
 шаг расчетной сетки 200 м, количество расчетных точек 16×19
 Расчет на конец 2026 года.

Город : 020 г. Жанаозен
 Объект : 0001 УХиЭ АО "Озенмунайгаз" корректировка 26-28 Вар.№ 2
 ПК ЭРА v3.0 Модель: МРК-2014
 6035 0184+0330



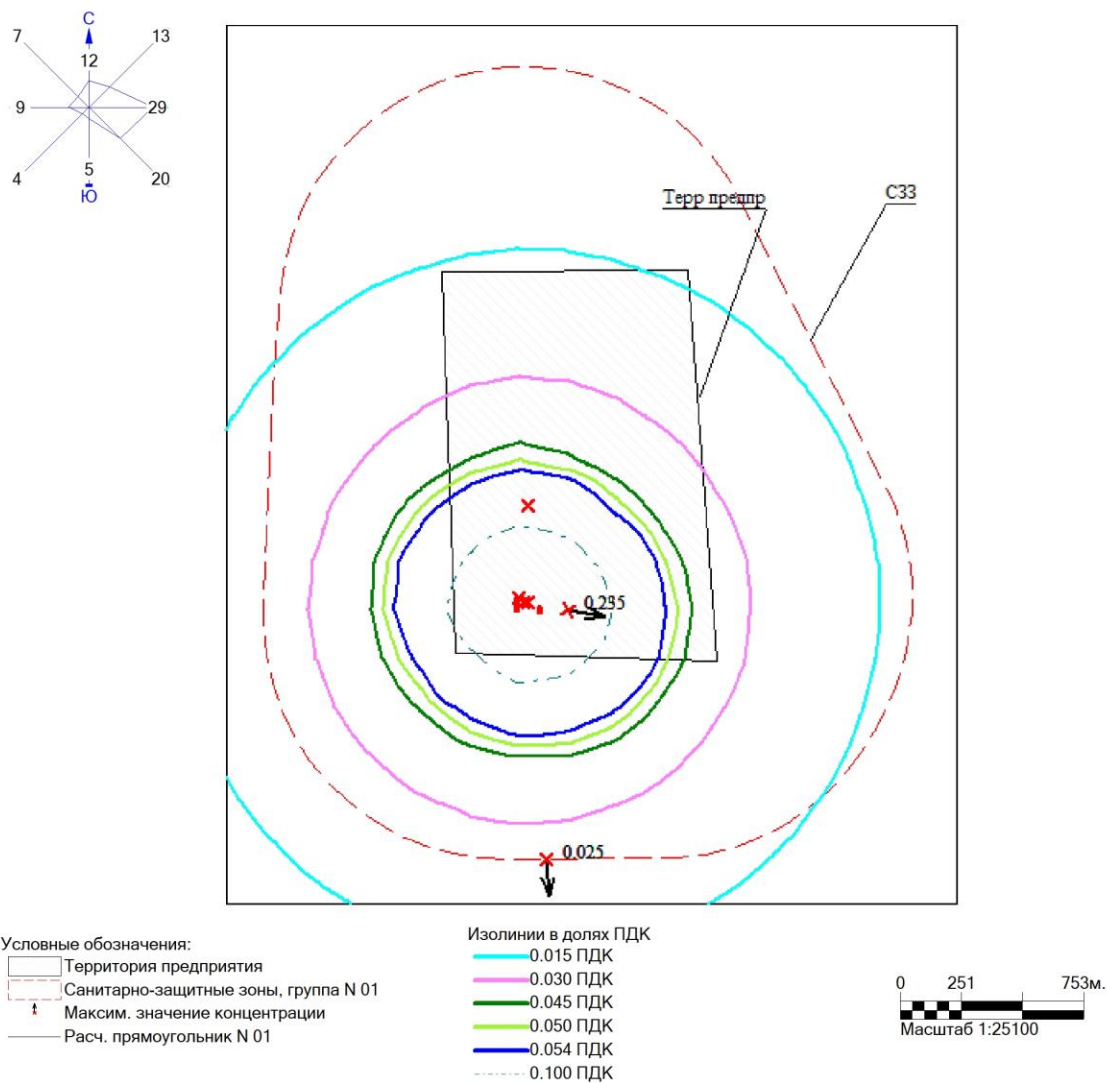
Макс концентрация 0.2181075 ПДК достигается в точке $x=250$ $y=22$
 При опасном направлении 279° и опасной скорости ветра 1.1 м/с
 Расчетный прямоугольник № 1, ширина 3000 м, высота 3600 м,
 шаг расчетной сетки 200 м, количество расчетных точек 16×19
 Расчет на конец 2026 года.

Город : 020 г. Жанаозен
 Объект : 0001 УХиЭ АО "Озенмунайгаз" корректировка 26-28 Вар.№ 2
 ПК ЭРА v3.0 Модель: МРК-2014
 6037 0333+1325



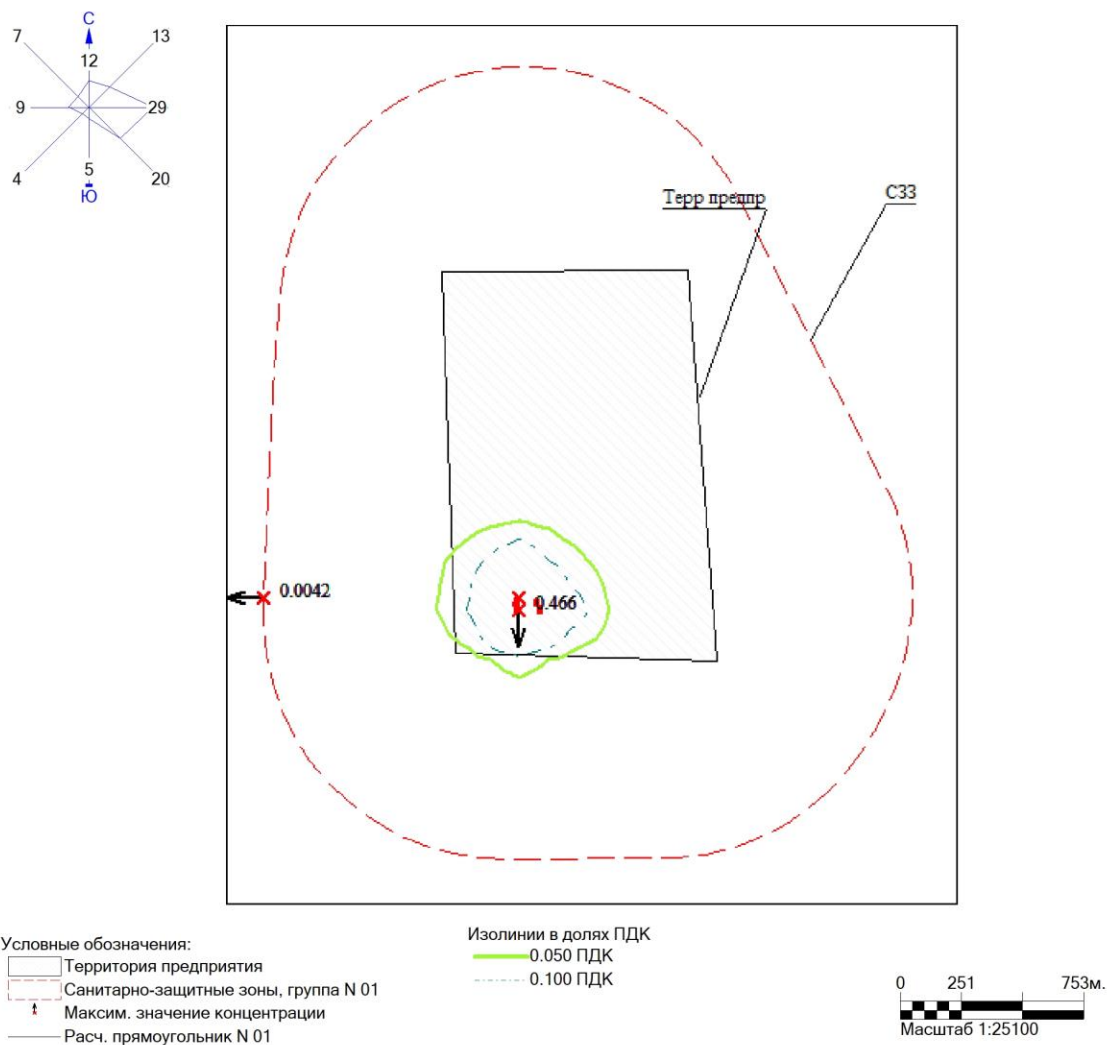
Макс концентрация 1.4402432 ПДК достигается в точке $x=50$ $y=22$
 При опасном направлении 250° и опасной скорости ветра 0.97 м/с
 Расчетный прямоугольник № 1, ширина 3000 м, высота 3600 м,
 шаг расчетной сетки 200 м, количество расчетных точек 16×19
 Расчет на конец 2026 года.

Город : 020 г. Жанаозен
 Объект : 0001 УХиЭ АО "Озенмунайгаз" корректировка 26-28 Вар.№ 2
 ПК ЭРА v3.0 Модель: МРК-2014
 6041 0330+0342



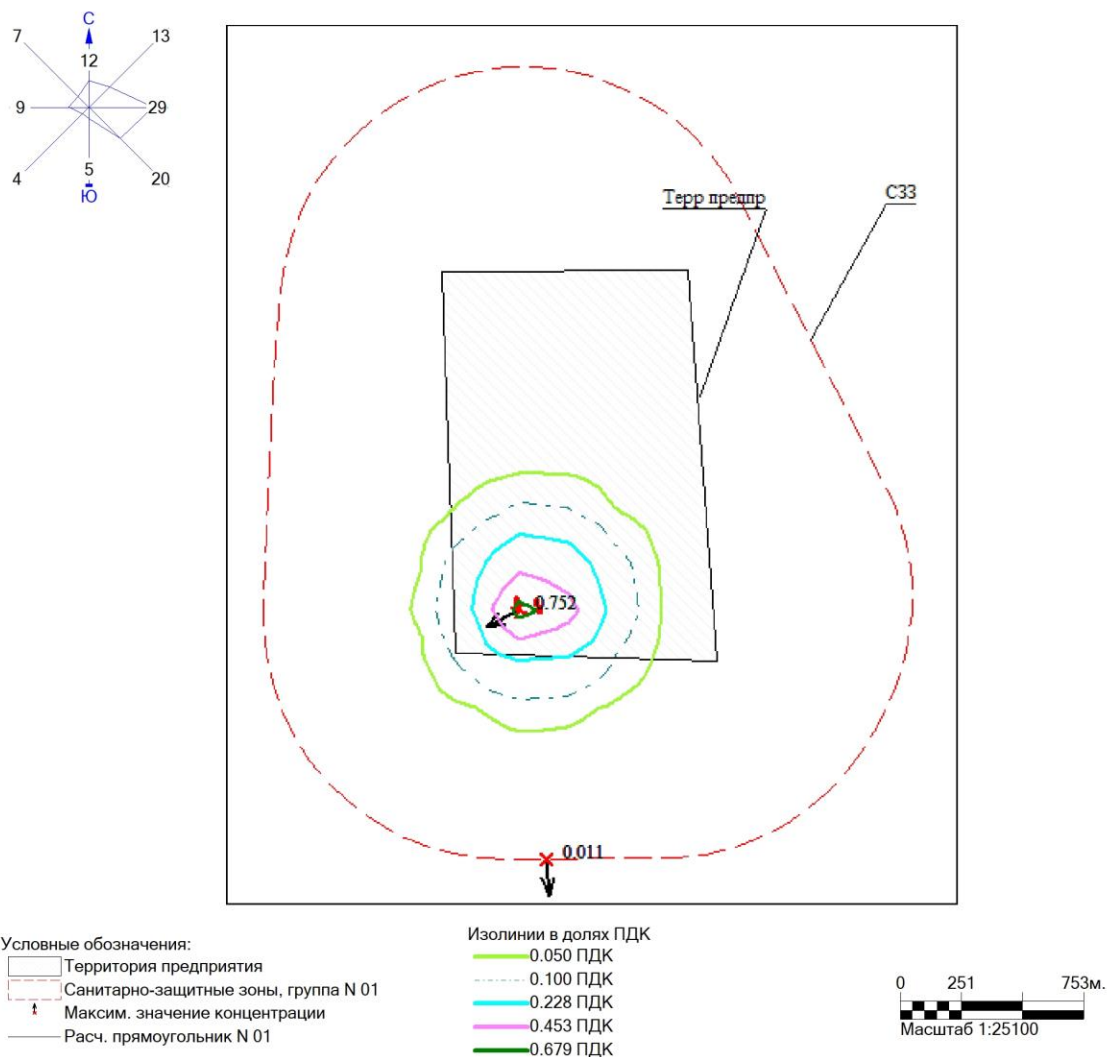
Макс концентрация 0.2346692 ПДК достигается в точке $x=250$ $y=22$
 При опасном направлении 279° и опасной скорости ветра 1.15 м/с
 Расчетный прямоугольник № 1, ширина 3000 м, высота 3600 м,
 шаг расчетной сетки 200 м, количество расчетных точек 16×19
 Расчет на конец 2026 года.

Город : 020 г. Жанаозен
 Объект : 0001 УХиЭ АО "Озенмунайгаз" корректировка 26-28 Вар.№ 2
 ПК ЭРА v3.0 Модель: МРК-2014
 __ПЛ 2902+2908+2930+2978



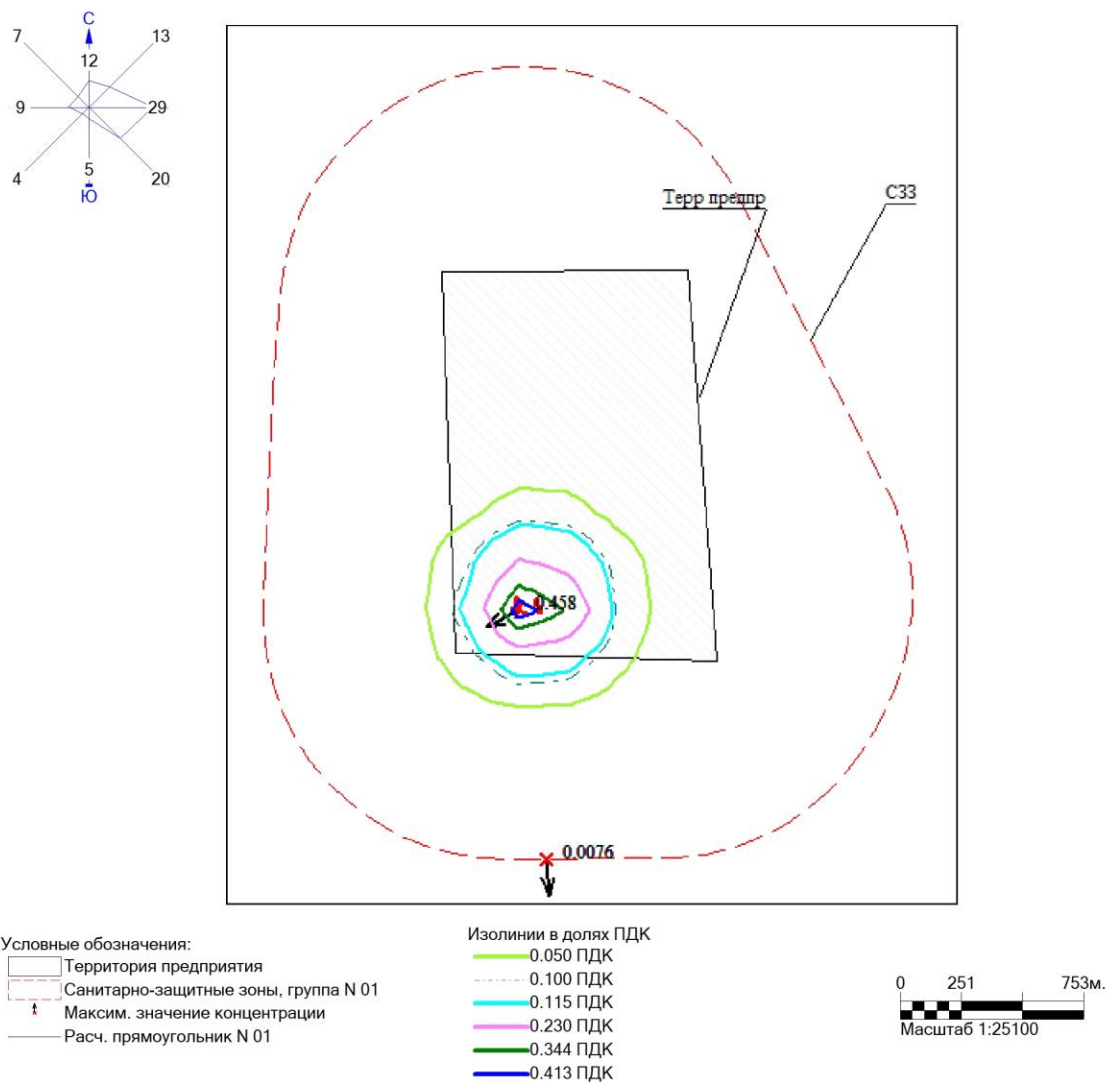
Макс концентрация 0.4661707 ПДК достигается в точке $x=50$ $y=22$
 При опасном направлении 0° и опасной скорости ветра 12 м/с
 Расчетный прямоугольник № 1, ширина 3000 м, высота 3600 м,
 шаг расчетной сетки 200 м, количество расчетных точек 16×19
 Расчет на конец 2026 года.

Город : 020 г. Жанаозен
 Объект : 0001 УХиЭ АО "Озенмунайгаз" корректировка 26-28 Вар.№ 2
 ПК ЭРА v3.0 Модель: МРК-2014
 0123 Железо (II, III) оксиды (в пересчете на железо) (диЖелезо триоксид, Железа оксид) (274)



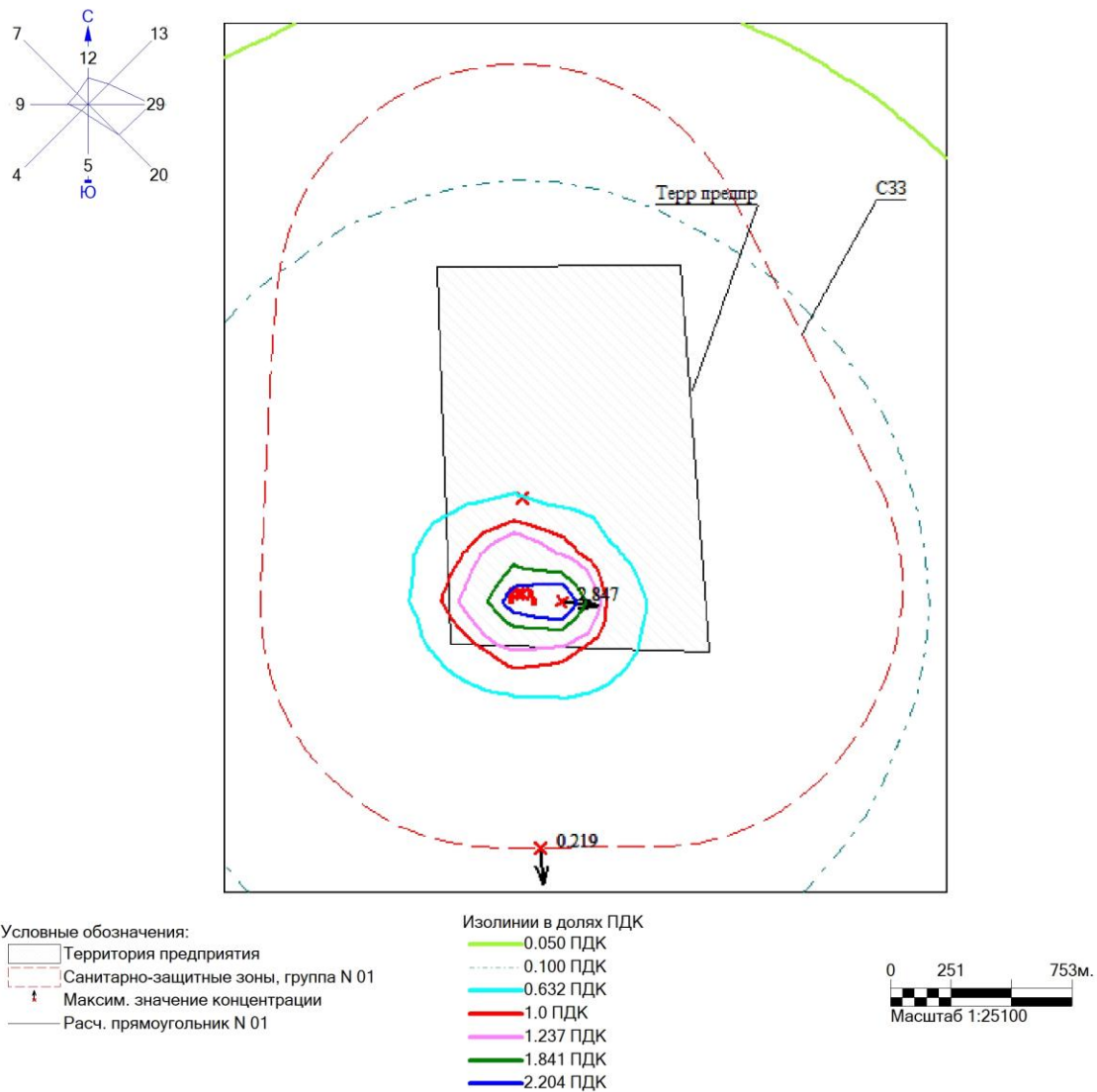
Макс концентрация 0.7522829 ПДК достигается в точке $x=50$ $y=22$
 При опасном направлении 65° и опасной скорости ветра 12 м/с
 Расчетный прямоугольник № 1, ширина 3000 м, высота 3600 м,
 шаг расчетной сетки 200 м, количество расчетных точек 16×19
 Расчет на конец 2026 года.

Город : 020 г. Жанаозен
 Объект : 0001 УХиЭ АО "Озенмунайгаз" корректировка 26-28 Вар.№ 2
 ПК ЭРА v3.0 Модель: МРК-2014
 0143 Марганец и его соединения (в пересчете на марганца (IV) оксид) (327)



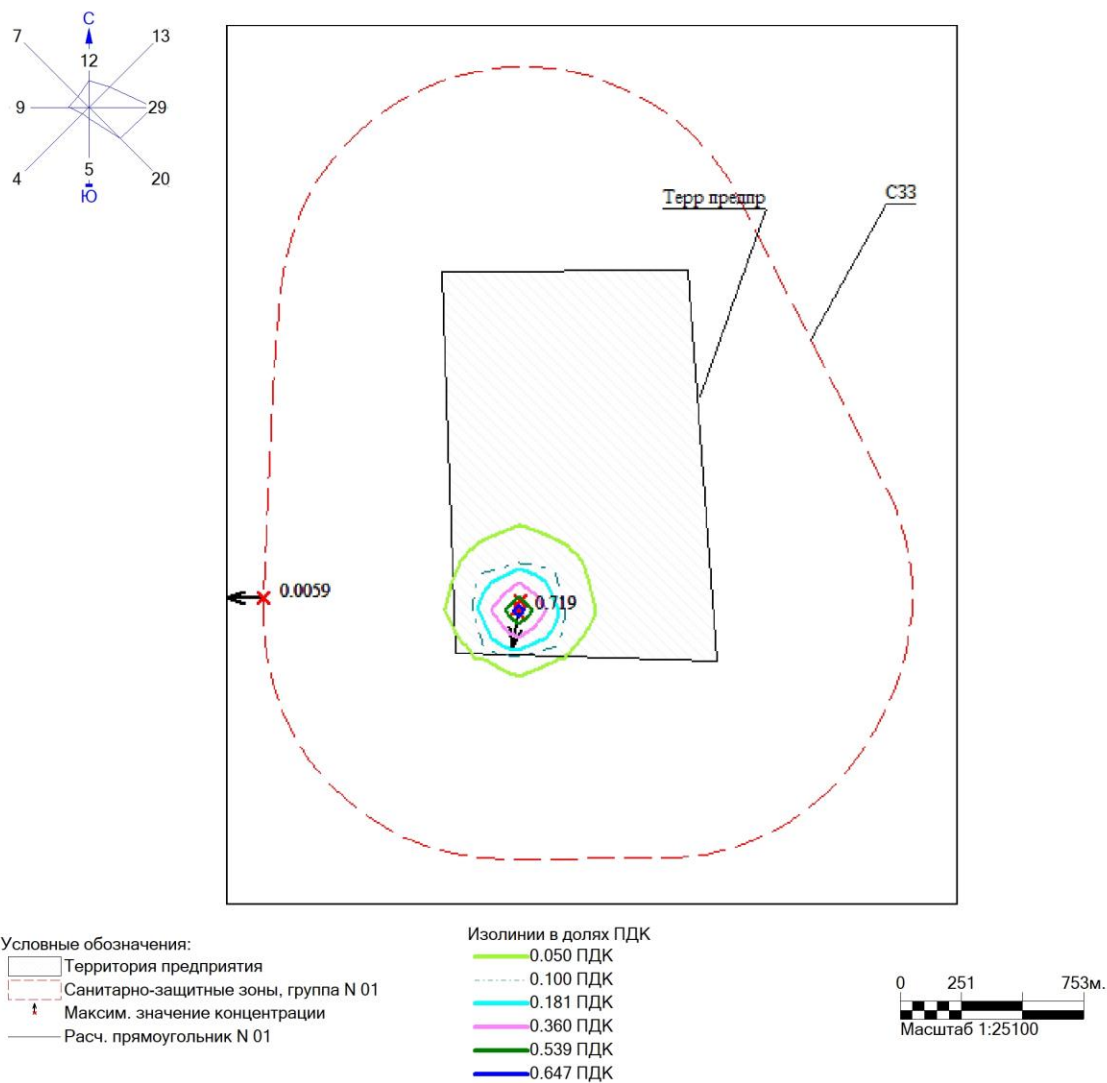
Макс концентрация 0.4582462 ПДК достигается в точке $x=50$ $y=22$
 При опасном направлении 65° и опасной скорости ветра 12 м/с
 Расчетный прямоугольник № 1, ширина 3000 м, высота 3600 м,
 шаг расчетной сетки 200 м, количество расчетных точек 16×19
 Расчет на конец 2026 года.

Город : 020 г. Жанаозен
 Объект : 0001 УХиЭ АО "Озенмунайгаз" корректировка 26-28 Вар.№ 2
 ПК ЭРА v3.0 Модель: МРК-2014
 0301 Азота (IV) диоксид (Азота диоксид) (4)



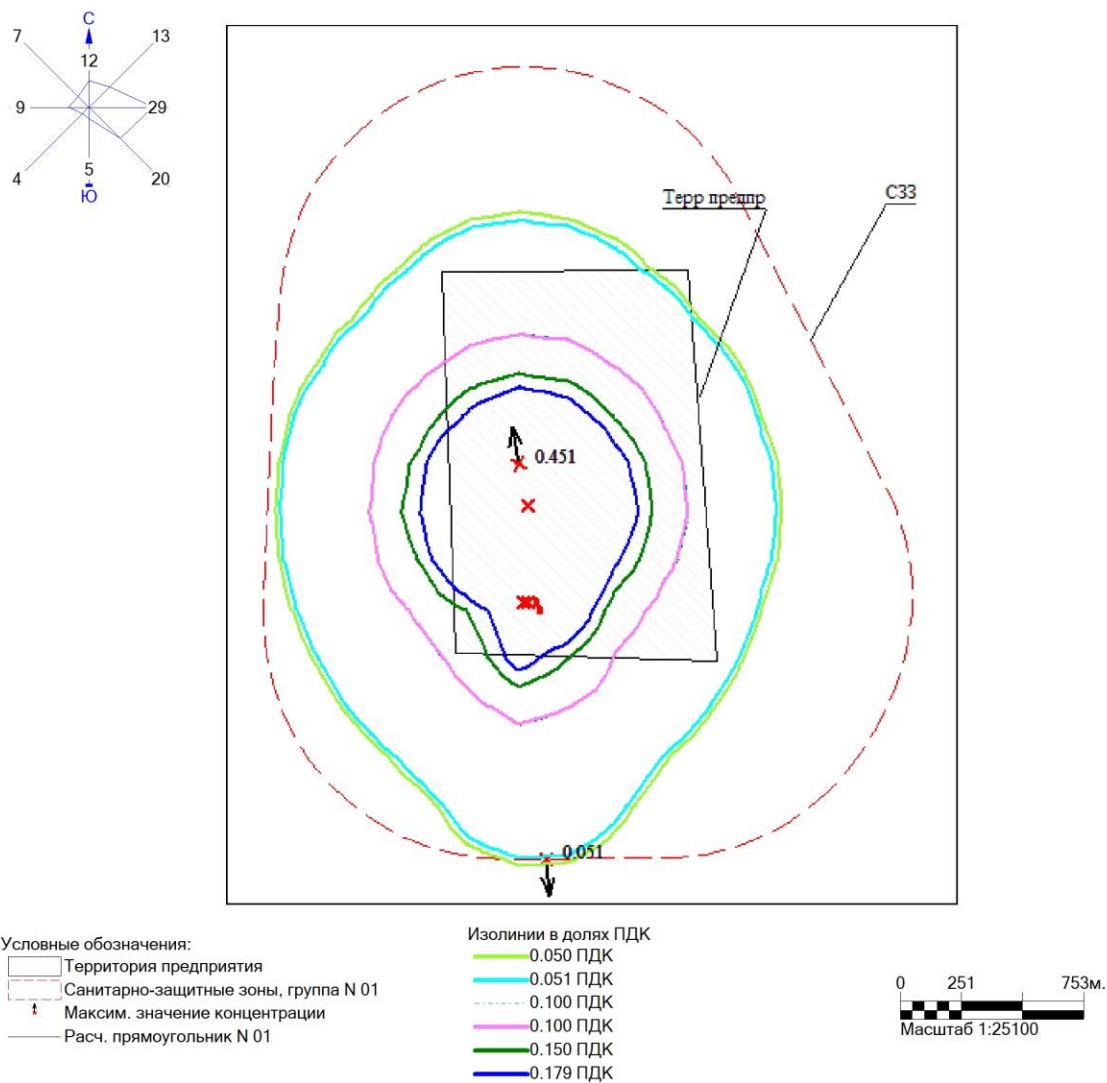
Макс концентрация 2.8473878 ПДК достигается в точке $x=250$ $y=22$
 При опасном направлении 277° и опасной скорости ветра 0.96 м/с
 Расчетный прямоугольник № 1, ширина 3000 м, высота 3600 м,
 шаг расчетной сетки 200 м, количество расчетных точек 16×19
 Расчет на конец 2026 года.

Город : 020 г. Жанаозен
 Объект : 0001 УХиЭ АО "Озенмунайгаз" корректировка 26-28 Вар.№ 2
 ПК ЭРА v3.0 Модель: МРК-2014
 0303 Аммиак (32)



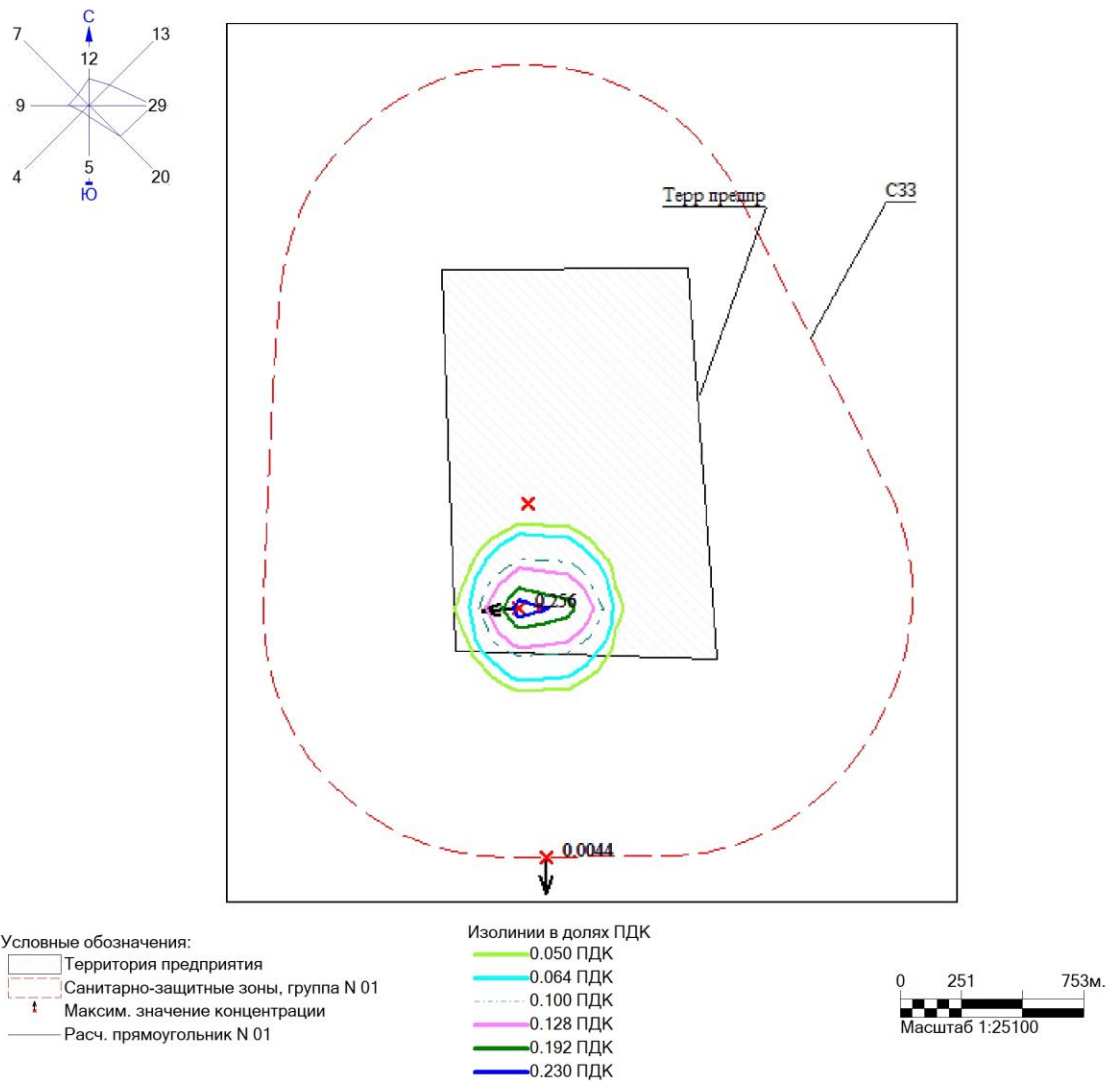
Макс концентрация 0.7185869 ПДК достигается в точке $x=50$ $y=22$
 При опасном направлении 11° и опасной скорости ветра 0.75 м/с
 Расчетный прямоугольник № 1, ширина 3000 м, высота 3600 м,
 шаг расчетной сетки 200 м, количество расчетных точек 16×19
 Расчет на конец 2026 года.

Город : 020 г. Жанаозен
 Объект : 0001 УХиЭ АО "Озенмунайгаз" корректировка 26-28 Вар.№ 2
 ПК ЭРА v3.0 Модель: МРК-2014
 0304 Азот (II) оксид (Азота оксид) (6)



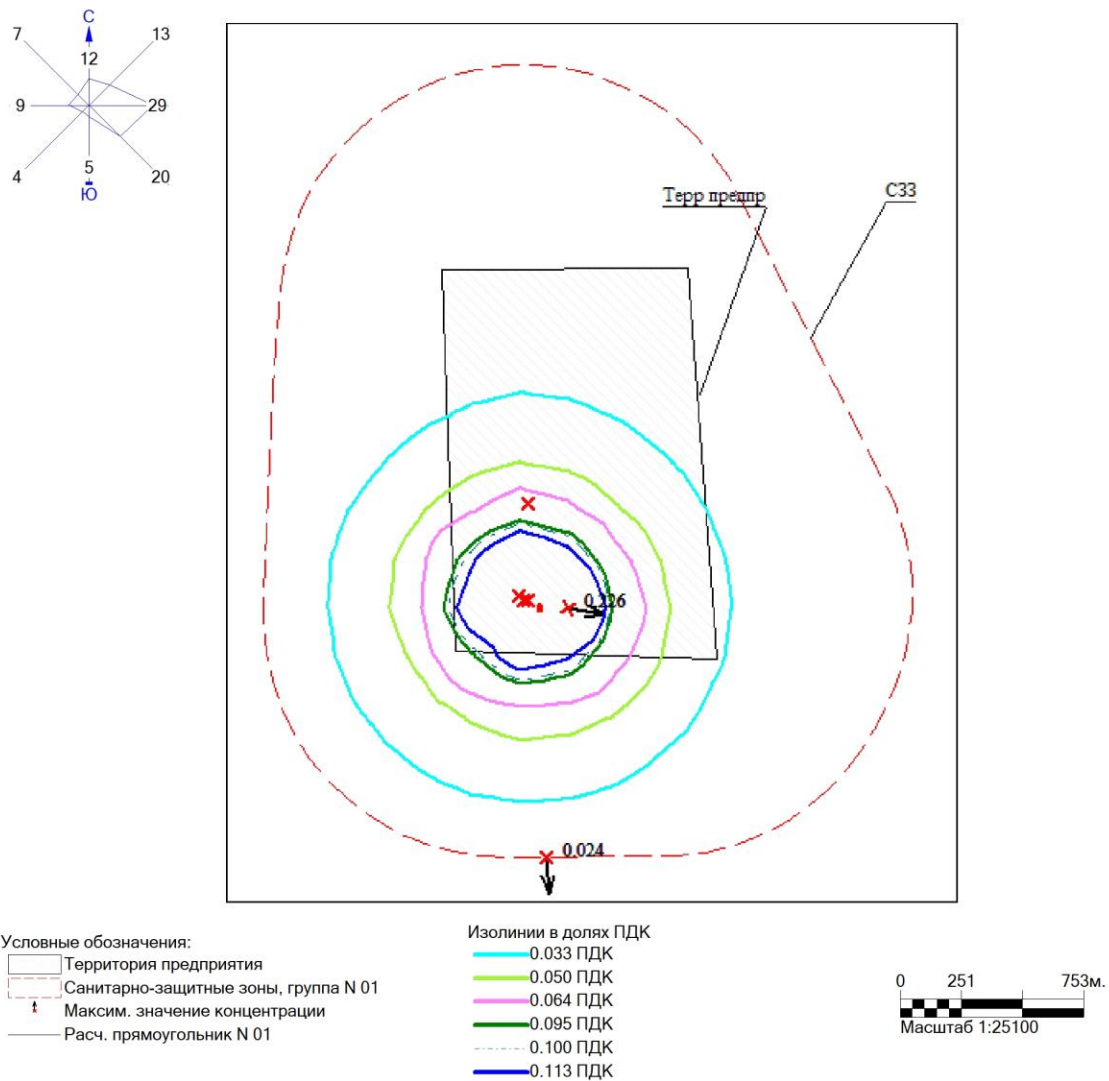
Макс концентрация 0.4505883 ПДК достигается в точке $x=50$ $y=622$
 При опасном направлении 169° и опасной скорости ветра 1.13 м/с
 Расчетный прямоугольник № 1, ширина 3000 м, высота 3600 м,
 шаг расчетной сетки 200 м, количество расчетных точек 16×19
 Расчет на конец 2026 года.

Город : 020 г. Жанаозен
 Объект : 0001 УХиЭ АО "Озенмунайгаз" корректировка 26-28 Вар.№ 2
 ПК ЭРА v3.0 Модель: МРК-2014
 0328 Углерод (Сажа, Углерод черный) (583)



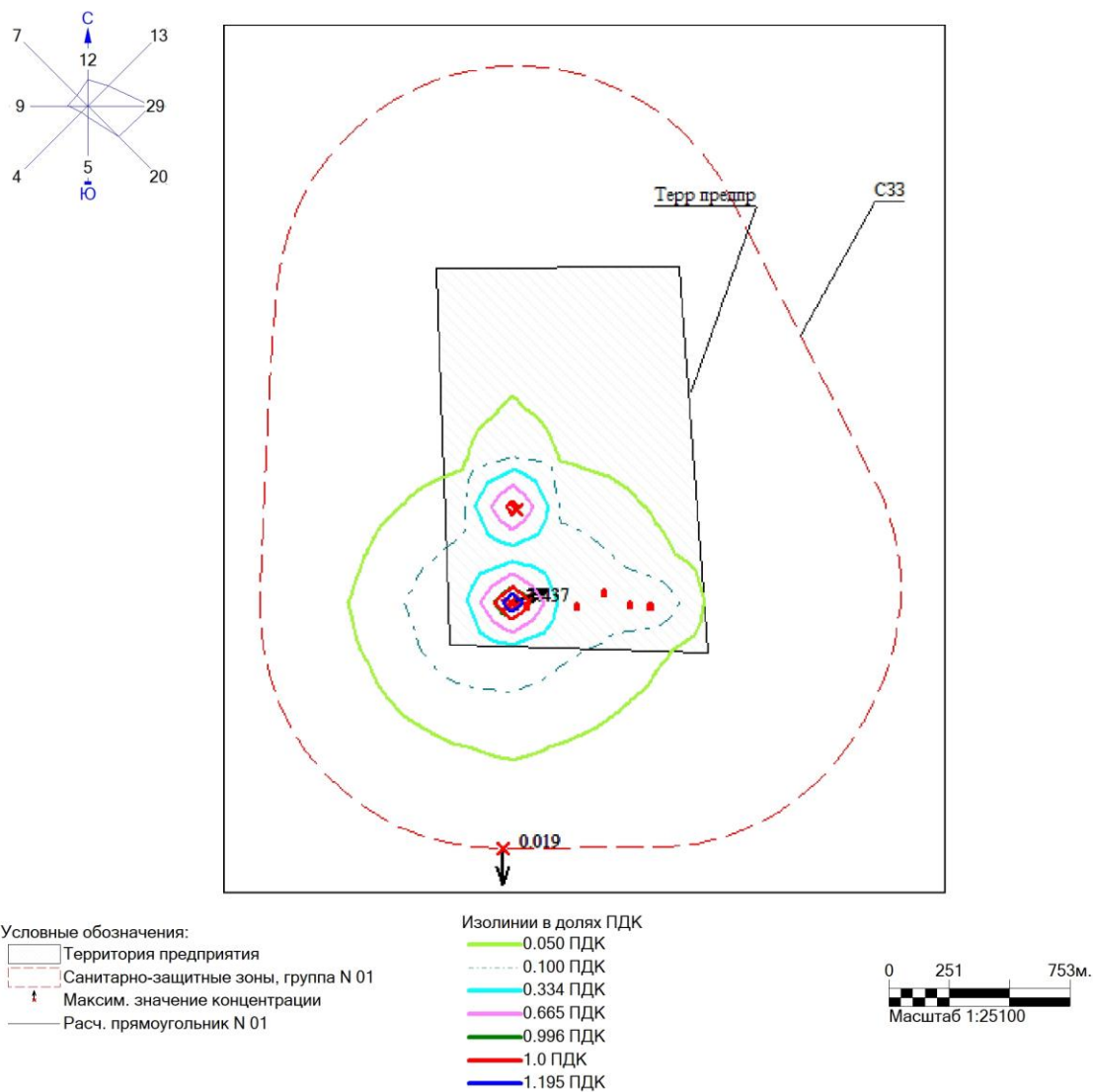
Макс концентрация 0.2558642 ПДК достигается в точке $x=50$ $y=22$
 При опасном направлении 87° и опасной скорости ветра 12 м/с
 Расчетный прямоугольник № 1, ширина 3000 м, высота 3600 м,
 шаг расчетной сетки 200 м, количество расчетных точек 16×19
 Расчет на конец 2026 года.

Город : 020 г. Жанаозен
 Объект : 0001 УХиЭ АО "Озенмунайгаз" корректировка 26-28 Вар.№ 2
 ПК ЭРА v3.0 Модель: МРК-2014
 0330 Сера диоксид (Ангидрид сернистый, Сернистый газ, Сера (IV) оксид) (516)



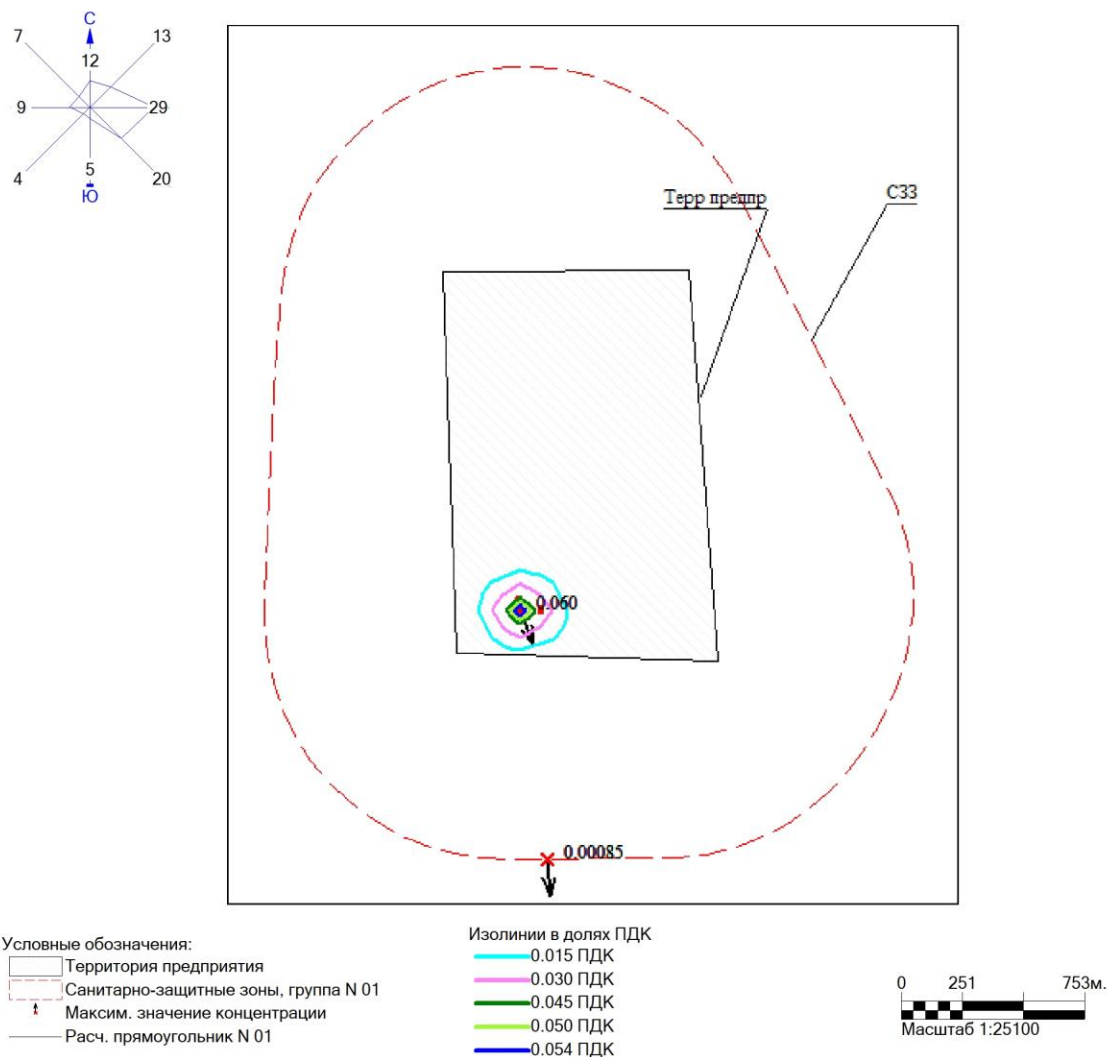
Макс концентрация 0.2264889 ПДК достигается в точке $x=250$ $y=22$
 При опасном направлении 279° и опасной скорости ветра 1.24 м/с
 Расчетный прямоугольник № 1, ширина 3000 м, высота 3600 м,
 шаг расчетной сетки 200 м, количество расчетных точек 16×19
 Расчет на конец 2026 года.

Город : 020 г. Жанаозен
 Объект : 0001 УХиЭ АО "Озенмунайгаз" корректировка 26-28 Вар.№ 2
 ПК ЭРА v3.0 Модель: МРК-2014
 0333 Сероводород (Дигидросульфид) (518)



Макс концентрация 1.437465 ПДК достигается в точке $x=50$ $y=22$
 При опасном направлении 250° и опасной скорости ветра 1.02 м/с
 Расчетный прямоугольник № 1, ширина 3000 м, высота 3600 м,
 шаг расчетной сетки 200 м, количество расчетных точек 16×19
 Расчет на конец 2026 года.

Город : 020 г. Жанаозен
 Объект : 0001 УХиЭ АО "Озенмунайгаз" корректировка 26-28 Вар.№ 2
 ПК ЭРА v3.0 Модель: МРК-2014
 0342 Фтористые газообразные соединения /в пересчете на фтор/ (617)



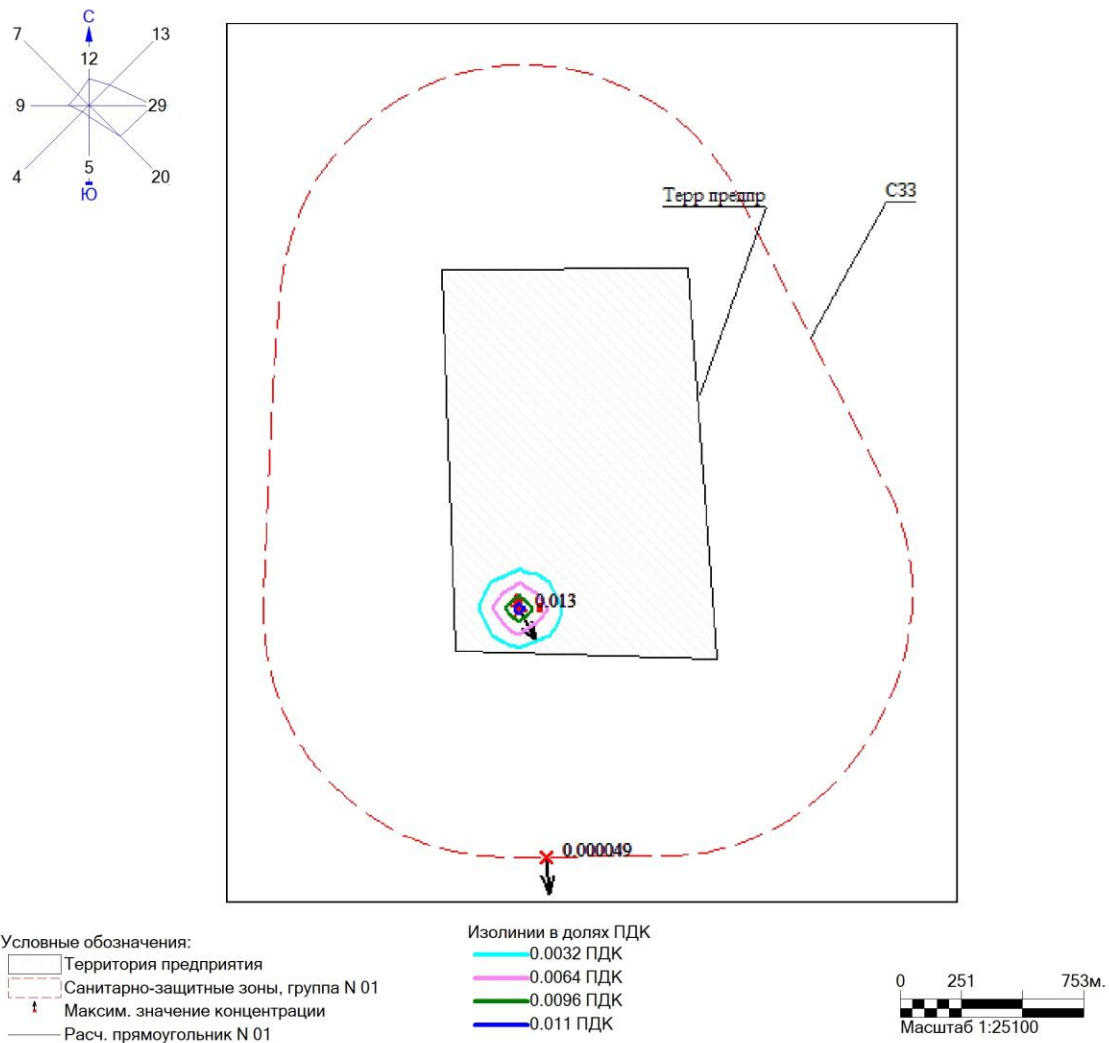
Макс концентрация 0.0602179 ПДК достигается в точке $x=50$ $y=22$
 При опасном направлении 339° и опасной скорости ветра 0.5 м/с
 Расчетный прямоугольник № 1, ширина 3000 м, высота 3600 м,
 шаг расчетной сетки 200 м, количество расчетных точек 16*19
 Расчет на конец 2026 года.

Город : 020 г. Жанаозен

Объект : 0001 УХиЭ АО "Озенмунайгаз" корректировка 26-28 Вар.№ 2

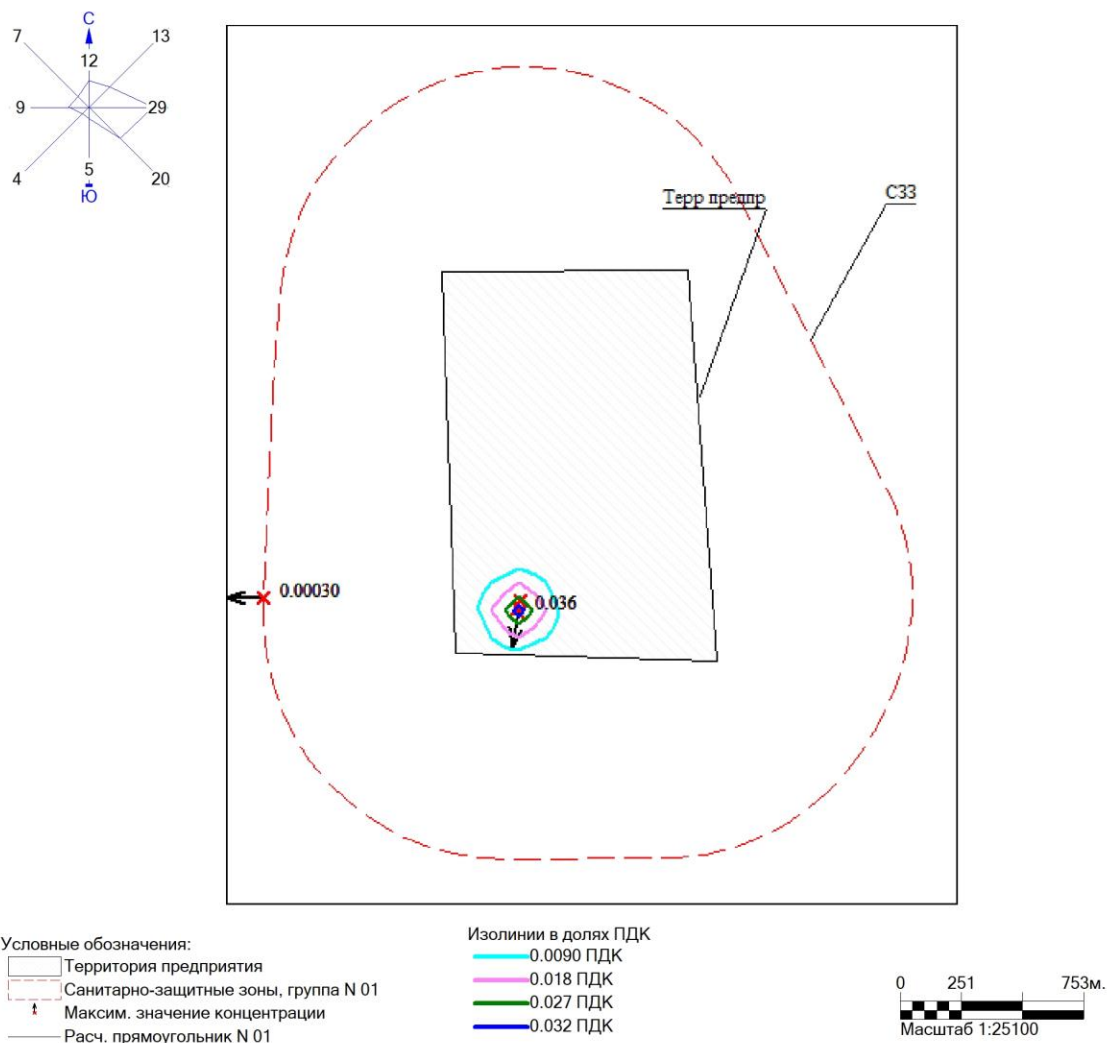
ПК ЭРА v3.0 Модель: МРК-2014

0344 Фториды неорганические плохо растворимые - (алюминия фторид, кальция фторид, натрия гексафторалюминат) (Фториды неорганические плохо растворимые /в пересчете на фтор/) (615)



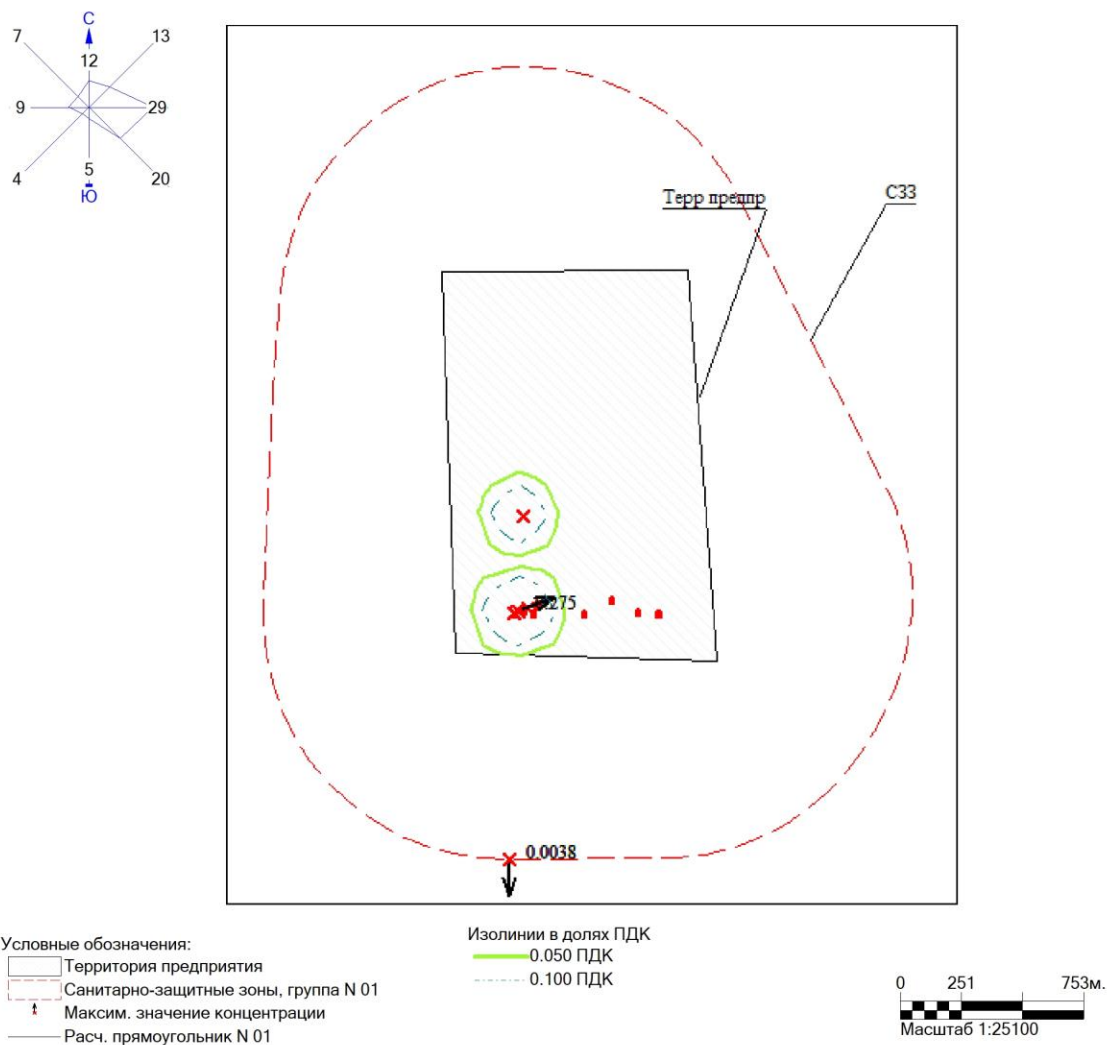
Макс концентрация 0.0127645 ПДК достигается в точке $x=50$ $y=22$
При опасном направлении 335° и опасной скорости ветра 0.5 м/с
Расчетный прямоугольник № 1, ширина 3000 м, высота 3600 м,
шаг расчетной сетки 200 м, количество расчетных точек 16*19
Расчет на конец 2026 года.

Город : 020 г. Жанаозен
 Объект : 0001 УХиЭ АО "Озенмунайгаз" корректировка 26-28 Вар.№ 2
 ПК ЭРА v3.0 Модель: МРК-2014
 0403 Гексан (135)



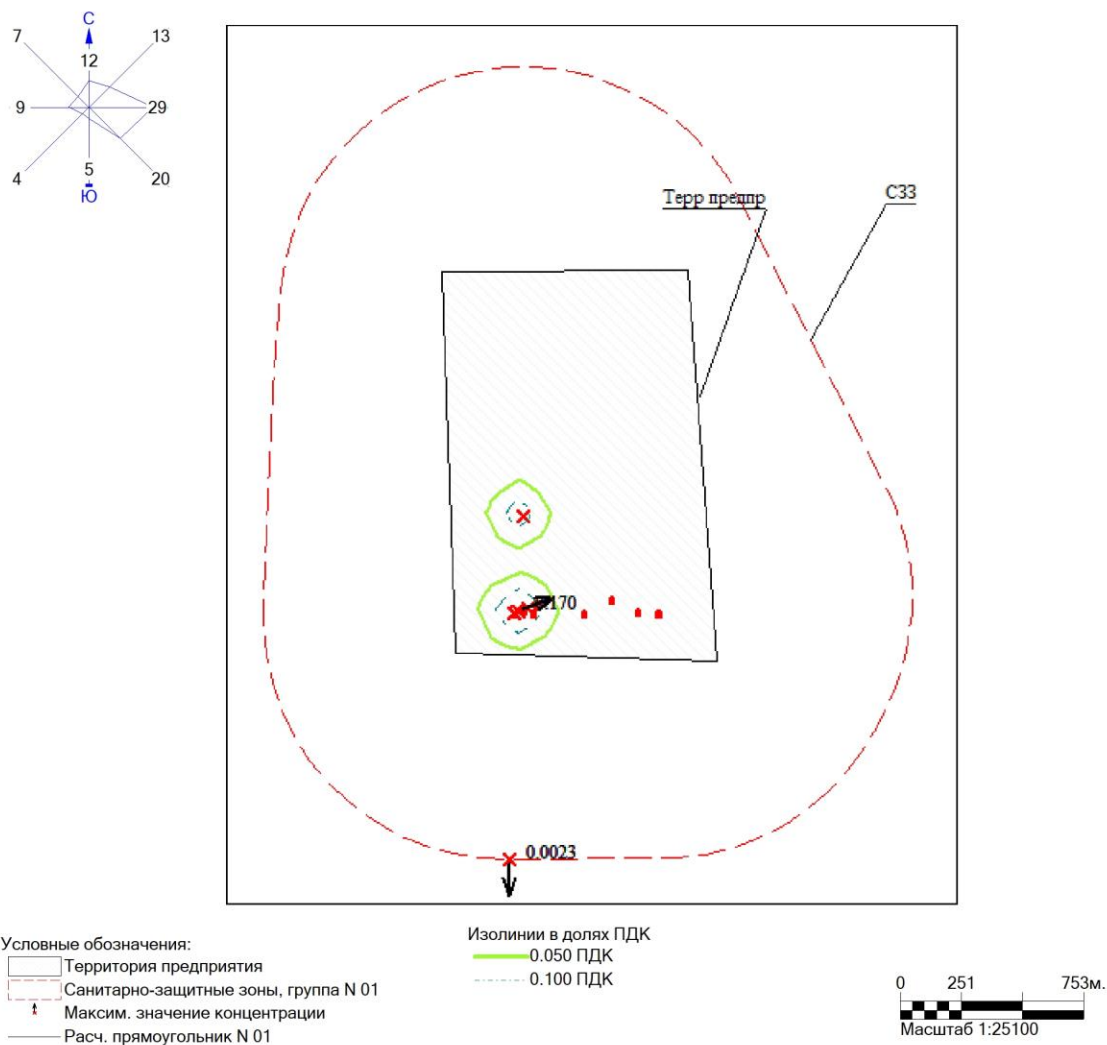
Макс концентрация 0.0359293 ПДК достигается в точке $x=50$ $y=22$
 При опасном направлении 11° и опасной скорости ветра 0.75 м/с
 Расчетный прямоугольник № 1, ширина 3000 м, высота 3600 м,
 шаг расчетной сетки 200 м, количество расчетных точек 16×19
 Расчет на конец 2026 года.

Город : 020 г. Жанаозен
 Объект : 0001 УХиЭ АО "Озенмунайгаз" корректировка 26-28 Вар.№ 2
 ПК ЭРА v3.0 Модель: МРК-2014
 0415 Смесь углеводородов предельных C1-C5 (1502*)



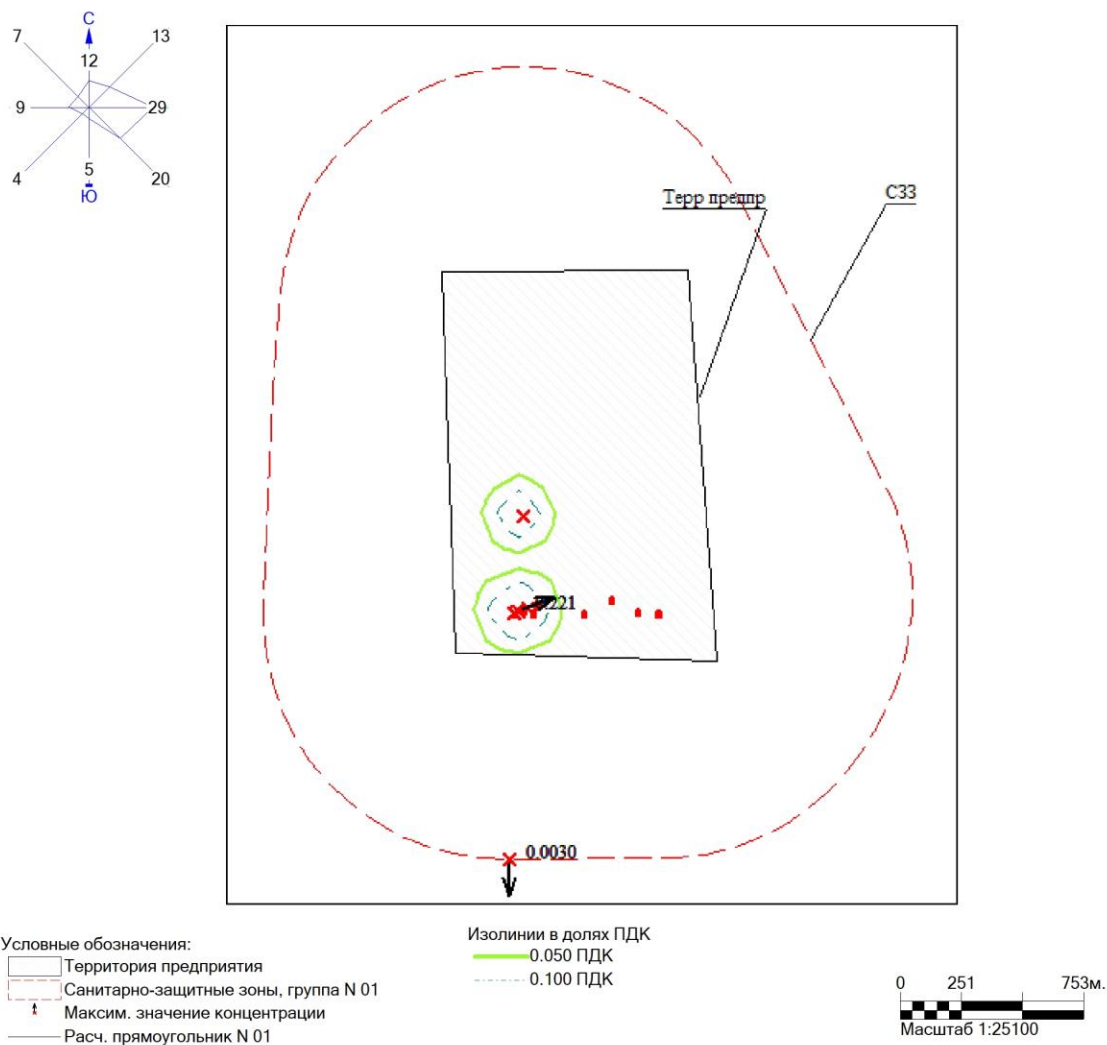
Макс концентрация 0.2753412 ПДК достигается в точке $x=50$ $y=22$
 При опасном направлении 250° и опасной скорости ветра 1.08 м/с
 Расчетный прямоугольник № 1, ширина 3000 м, высота 3600 м,
 шаг расчетной сетки 200 м, количество расчетных точек 16×19
 Расчет на конец 2026 года.

Город : 020 г. Жанаозен
 Объект : 0001 УХиЭ АО "Озенмунайгаз" корректировка 26-28 Вар.№ 2
 ПК ЭРА v3.0 Модель: МРК-2014
 0416 Смесь углеводородов предельных C6-C10 (1503*)



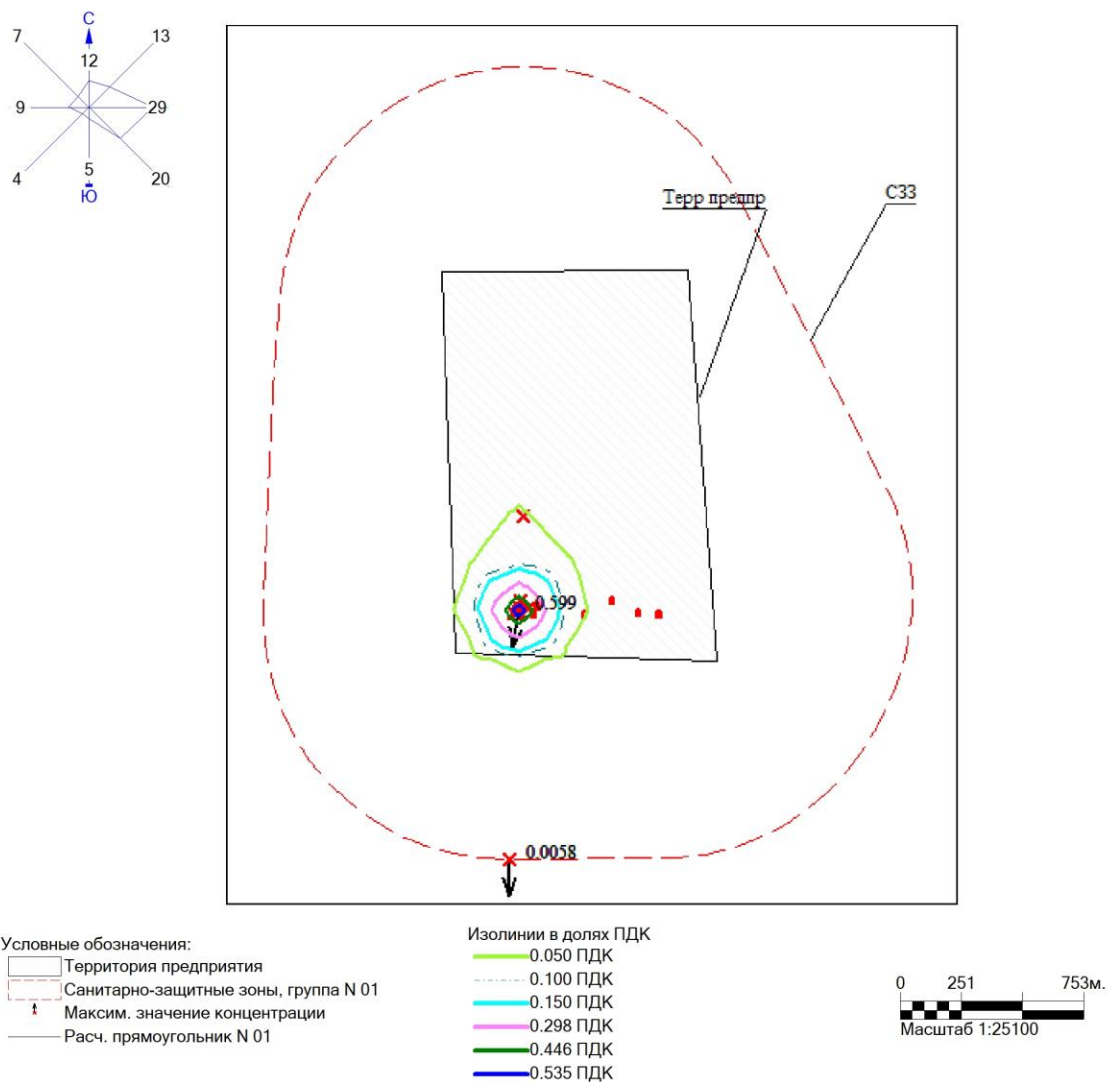
Макс концентрация 0.1697357 ПДК достигается в точке $x=50$ $y=22$
 При опасном направлении 250° и опасной скорости ветра 1.08 м/с
 Расчетный прямоугольник № 1, ширина 3000 м, высота 3600 м,
 шаг расчетной сетки 200 м, количество расчетных точек 16×19
 Расчет на конец 2026 года.

Город : 020 г. Жанаозен
 Объект : 0001 УХиЭ АО "Озенмунайгаз" корректировка 26-28 Вар.№ 2
 ПК ЭРА v3.0 Модель: МРК-2014
 0602 Бензол (64)



Макс концентрация 0.2209703 ПДК достигается в точке $x=50$ $y=22$
 При опасном направлении 250° и опасной скорости ветра 1.08 м/с
 Расчетный прямоугольник № 1, ширина 3000 м, высота 3600 м,
 шаг расчетной сетки 200 м, количество расчетных точек 16×19
 Расчет на конец 2026 года.

Город : 020 г. Жанаозен
 Объект : 0001 УХиЭ АО "Озенмунайгаз" корректировка 26-28 Вар.№ 2
 ПК ЭРА v3.0 Модель: МРК-2014
 0621 Метилбензол (349)



Макс концентрация 0.598516 ПДК достигается в точке $x=50$ $y=22$
 При опасном направлении 11° и опасной скорости ветра 0.79 м/с
 Расчетный прямоугольник № 1, ширина 3000 м, высота 3600 м,
 шаг расчетной сетки 200 м, количество расчетных точек 16×19
 Расчет на конец 2026 года.